



**UNIFORMES**  
EJECUTIVOS, CASUALES,  
INDUSTRIALES Y CALZADO  
Entrega Inmediata



UNITAM UNIFORMES nació en 1956 como una empresa dedicada a la manufactura y comercialización de uniformes, especialmente orientada al sector industrial y comercial.

Nuestra sede de operaciones es la ciudad y puerto de Tampico, en el estado mexicano de Tamaulipas, donde atendemos a nuestros Centros de Distribución instalados por toda la República Mexicana, grupos, corporativos y empresas.

Gracias a nuestro permanente compromiso con la mejora continua, en 1998 inauguramos las instalaciones de nuestra fábrica, bodega y oficinas del corporativo, contando con una superficie de más de 10,000 metros cuadrados. Nuestra fábrica, cuenta con la más moderna tecnología disponible para esta actividad industrial lo que significa trabajar con sistemas computarizados desde el inicio de nuestro proceso, en el área de diseño y corte.

Las líneas de producción trabajan con altos índices de eficiencia y una gran flexibilidad permitiéndonos producir una amplia variedad de uniformes.

También tenemos un sistema computarizado de diseño, bordado y serigrafía de excelencia, ganando con esto un servicio agregado en nuestros uniformes industriales y casuales.

Actualmente contamos **con más de 29 Centros de Distribución**, perfectamente localizados por toda la República Mexicana, donde brindamos el servicio de uniformes a mayoristas, bordadores y clientes, con la mejor calidad y precio del mercado. Nuestros tiempos de entrega son **INIGUALABLES**, ya que tenemos **más de 500,000 prendas en existencia para ENTREGA INMEDIATA**, en diferentes estilos y colores.

Estamos comprometidos a mantener nuestros sistemas de calidad y servicio en mejora continua, para garantizar la calidad de nuestras prendas y la satisfacción total de nuestros clientes.



PLANTA DE UNITAM UNIFORMES

**Reinventándonos** *cada día*  
para **garantizar** nuestro servicio

## MISIÓN

Somos una empresa Mexicana socialmente responsable que se dedica a la satisfacción de necesidades de imagen y seguridad de industrias, comercios, oficinas, hospitales y restaurantes, entre otros, asegurando un excelente servicio y calidad demandada, con una marca reconocida a los mejores precios del mercado nacional e internacional.

## VISIÓN

Ser la primera opción en la comercialización de uniformes y equipos de seguridad para empresas industriales, comerciales y de servicio, con capacidad de entrega inmediata y canales de distribución perfectamente localizados en la República Mexicana, impulsando el desarrollo económico del país.

## VALORES

Generamos relaciones duraderas, de confianza y respeto con nuestros clientes, proveedores y empleados. Nos comprometemos con las normas laborales ambientales y legales.

## LA CULTURA DEL UNIFORME

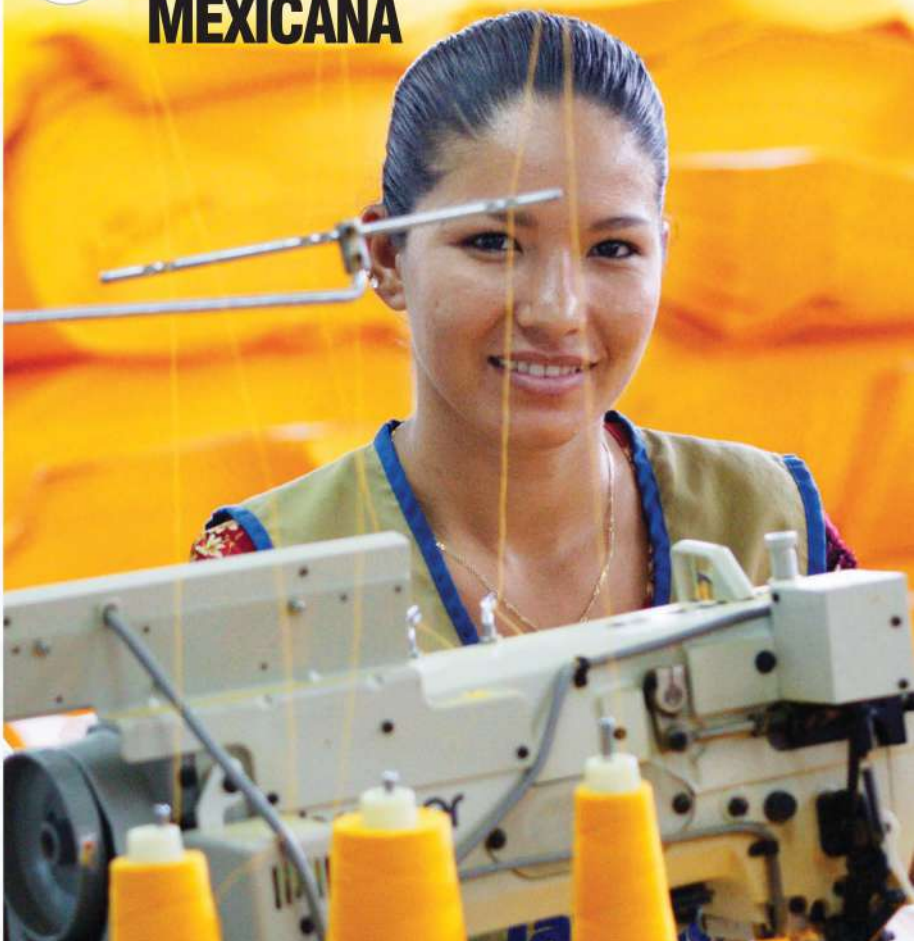
El uso de uniforme como prenda en el trabajo ha llegado para quedarse. Basta observar las miles de personas que circulan por la ciudad diariamente, para darnos cuenta que vestirse de uniforme es una opción altamente deseable para las empresas y una ventaja indiscutible para los empleados.

Por economía, limpieza e imagen, el uso de uniforme institucional ha llegado a todos los sectores industriales, comerciales y de servicio.

Nuestros productos unitam cumplen con los estándares de calidad en acabado, suavidad al tacto, durabilidad, resistencia y buen corte.



**EMPRESA  
100%  
MEXICANA**



## Razones para comprar Uniformes Unitam



1. Somos una empresa con un respaldo de más de 60 años de experiencia. Más de 10,000 empresas al mes confían en nosotros.



2. Todos nuestros productos son confeccionados con materias primas de primera calidad, proveniente de los fabricantes más importantes de Latinoamérica y Estados Unidos (telas, botones, broches, hilos, cierres, etc.)



3. Tenemos más de **500,000 prendas en existencia** en nuestros centros de distribución, para entrega inmediata.



4. Los precios de los uniformes que ofrecemos son altamente competitivos en el mercado nacional e internacional.



5. Somos una empresa formada por un gran grupo de personas donde la mejora continua y la excelente atención a nuestros clientes, es la principal ocupación.



6. Nuestra gama de artículos es muy extensa, y podremos cumplir al 100% con tus necesidades de uniformes.



7. Contamos con un excelente servicio de bordado y serigrafía en toda su extensión.



8. Nuestros altos volúmenes de producción en nuestra planta, nos permite proporcionar un servicio de inmediato para satisfacer todas las necesidades de uniformes en general, cumpliendo con las normas de calidad en hechura, corte y diseño.



9. Nuestros diferentes productos que ofrecemos, son de línea o permanentes, es decir, con el pasar del tiempo tu uniforme institucional seleccionado, siempre lo tendremos en existencia.



10. Creamos año tras año, diferentes productos de línea y temporada, en colores y estilos.



11. Contamos con el respaldo de fichas técnicas de los diferentes productos que manejamos, así como de su materia prima que lo conforman.



12. Cumplimos con todas las normas de calidad demandadas por el mercado nacional e internacional.



# CENTROS DE DISTRIBUCIÓN (CEDIS)



Vista interior de nuestros Centros de Distribución (CEDIS)

## Fachadas de nuestros CEDIS a lo largo de la República Mexicana.



Nuestros centros de distribución tienen una capacidad de respuesta inmediata para sus pedidos de uniformes industriales, casuales, ejecutivos, de hospitales, restaurantes, etc. Así como las redes de distribución están perfectamente diseñadas para hacerle llegar nuestros productos solicitados a su empresa, en un tiempo menor a las 48 horas (dependiendo su localización en la República Mexicana). Tenemos más de 500,000 prendas, en diferentes estilos, telas y colores que usted puede seleccionar y pedir en un ambiente de cordialidad, confort y confiabilidad, para entrega inmediata.



## BLUSA GABARDINA RAYA



### MANGA LARGA Y CORTA

Corte silueteado, con cuello para corbata, una bolsa de parche en pico, 2 pinzas al frente y espalda.

#### Colores Disponibles



**BLEJSMLE06F2D**

**BLANCO  
RAYA VERDE**

60%/40% Alg./Pol.  
Peso: 125 gr/m<sup>2</sup>



**BLEJSMLE06F6D**

**BLANCO  
RAYA LILA**

60%/40% Alg./Pol.  
Peso: 125 gr/m<sup>2</sup>



**BLEJSMLE06F7D**

**BLANCO  
RAYA NARANJA**

60%/40% Alg./Pol.  
Peso: 125 gr/m<sup>2</sup>



**BLEJSMLE06F8D**

**BLANCO RAYA  
AZUL MARINO**

60%/40% Alg./Pol.  
Peso: 125 gr/m<sup>2</sup>



**BLEJSMLE0686D**

**BLANCO RAYA  
AZUL CELESTE**

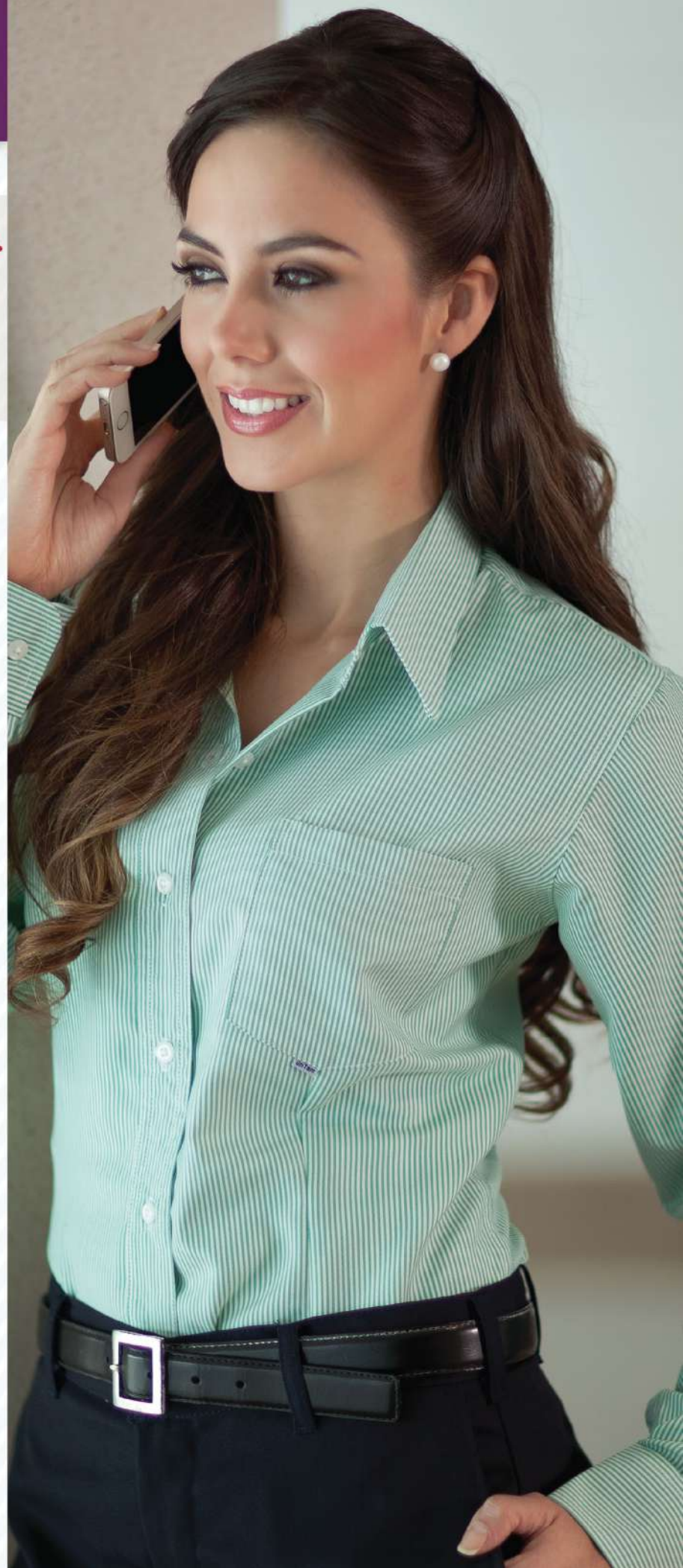
60%/40% Alg./Pol.  
Peso: 125 gr/m<sup>2</sup>



#### Tallas Disponibles:

XS, CH, M, L, XL, 2L, 3L, 4L

LOS TONOS DE LAS TELAS PODRÍAN VARIAR.





## CAMISA GABARDINA RAYA



### MANGA LARGA Y CORTA

Con cuello para corbata, botón en las puntas (button down), una bolsa de parche en pico y pliegue en cada lado de la espalda.

### Colores Disponibles



**CAEJSMLE06F2C**

**BLANCO  
RAYA VERDE**

60%/40% Alg./Pol.

Peso: 125 gr/m<sup>2</sup>



**CAEJSMLE06F6C**

**BLANCO  
RAYA LILA**

60%/40% Alg./Pol.

Peso: 125 gr/m<sup>2</sup>



**CAEJSMLE06F7C**

**BLANCO  
RAYA NARANJA**

60%/40% Alg./Pol.

Peso: 125 gr/m<sup>2</sup>



**CAEJSMLE06F8C**

**BLANCO RAYA  
AZUL MARINO**

60%/40% Alg./Pol.

Peso: 125 gr/m<sup>2</sup>



**CAEJSMLE0686C**

**BLANCO RAYA  
AZUL CELESTE**

60%/40% Alg./Pol.

Peso: 125 gr/m<sup>2</sup>



### Tallas Disponibles:

32, 34, 36, 38, 40, 42, 44, 46, 48, 50 y 52

LOS TONOS DE LAS TELAS PODRÍAN VARIAR.





**BLUSA GABARDINA  
CUADRITOS CHEKERS**



**MANGA LARGA Y CORTA**

Corte silueteado con cuello para corbata, una bolsa de parche en pico, 2 pinzas al frente y espalda.

Colores Disponibles



**BLEJSMLE07E9D  
CHEKERS  
CELESTE/BLANCO**  
60%/40% Alg./Pol.  
Peso: 125 gr/m<sup>2</sup>



**PRODUCTO NUEVO**  
**BLEJSMLE0732D  
CHEKERS  
NEGRO/BLANCO**  
60%/40% Alg./Pol.  
Peso: 125 gr/m<sup>2</sup>



**BLEJSMLE07F3D  
CHEKERS  
ARENA/BLANCO**  
60%/40% Alg./Pol.  
Peso: 125 gr/m<sup>2</sup>



**BLEJSMLE07F5D  
CHEKERS  
AMARILLO/BLANCO**  
60%/40% Alg./Pol.  
Peso: 125 gr/m<sup>2</sup>



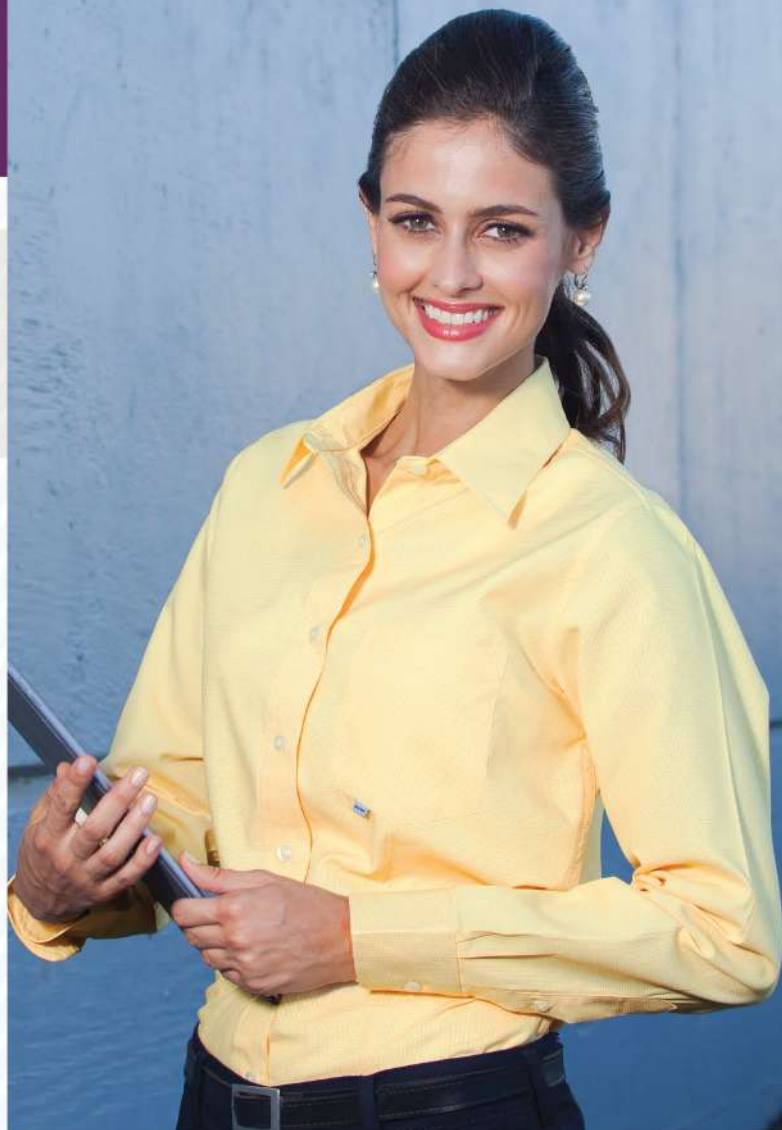
**BLEJSMLE07F4D  
CHEKERS  
VERDE LIMÓN/  
BLANCO**  
60%/40% Alg./Pol.  
Peso: 125 gr/m<sup>2</sup>



**BLEJSMLE07H4D  
CHEKERS  
LILA/BLANCO**  
60%/40% Alg./Pol.  
Peso: 125 gr/m<sup>2</sup>



Tallas Disponibles:  
XS, CH, M, L, XL, 2L, 3L, 4L



**BLUSA GABARDINA  
CUADROS MANHATTAN**

**MANGA LARGA Y CORTA**

Corte silueteado con cuello para corbata, una bolsa de parche en pico, 2 pinzas al frente y espalda.

Colores Disponibles



**PRODUCTO NUEVO**  
**BLEJSMLJ6519D  
MANHATTAN  
MARINO/BLANCO**  
50%/50% Pol./Alg.  
Peso: 122 gr/m<sup>2</sup>



**PRODUCTO NUEVO**  
**BLEJSMLJ65L6D  
MANHATTAN  
OXFORD/BLANCO**  
50%/50% Pol./Alg.  
Peso: 122 gr/m<sup>2</sup>



Tallas Disponibles:  
XS, CH, M, L, XL, 2L, 3L, 4L

LOS TONOS DE LAS TELAS PODRÍAN VARIAR.







**CAMISA GABARDINA  
CUADRITOS CHEKERS**



**MANGA LARGA Y CORTA**

Con cuello para corbata, botón en las puntas (button down), una bolsa de parche en pico y pliegue en cada lado de la espalda.

Colores Disponibles



**CAEJSMLE07E9C**  
**CHEKERS**  
**CELESTE/BLANCO**  
60%/40% Alg./Pol.  
Peso: 125 gr/m<sup>2</sup>



**PRODUCTO NUEVO**  
**CAEJSMLE0732C**  
**CHEKERS**  
**NEGRO/BLANCO**  
60%/40% Alg./Pol.  
Peso: 125 gr/m<sup>2</sup>



**CAEJSMLE07F3C**  
**CHEKERS**  
**ARENA/BLANCO**  
60%/40% Alg./Pol.  
Peso: 125 gr/m<sup>2</sup>



**CAEJSMLE07F5C**  
**CHEKERS**  
**AMARILLO/BLANCO**  
60%/40% Alg./Pol.  
Peso: 125 gr/m<sup>2</sup>



**CAEJSMLE07F4C**  
**CHEKERS**  
**VERDE LIMÓN/  
BLANCO**  
60%/40% Alg./Pol.  
Peso: 125 gr/m<sup>2</sup>



**CAEJSMLE07H4C**  
**CHEKERS**  
**LILA/BLANCO**  
60%/40% Alg./Pol.  
Peso: 125 gr/m<sup>2</sup>



Tallas Disponibles:

32, 34, 36, 38, 40, 42, 44, 46, 48, 50 y 52



**CAMISA GABARDINA  
CUADROS MANHATTAN**

**MANGA LARGA Y CORTA**

Con cuello para corbata, botón en las puntas (button down), una bolsa de parche en pico y pliegue en cada lado de la espalda.

Colores Disponibles



**PRODUCTO NUEVO**  
**CAEJSMLJ6519C**  
**MANHATTAN**  
**MARINO/BLANCO**  
50%/50% Pol./Alg.  
Peso: 122 gr/m<sup>2</sup>



**PRODUCTO NUEVO**  
**CAEJSMLJ65L6C**  
**MANHATTAN**  
**OXFORD/BLANCO**  
50%/50% Pol./Alg.  
Peso: 122 gr/m<sup>2</sup>



Tallas Disponibles:

32, 34, 36, 38, 40, 42, 44, 46, 48, 50 y 52





**BLUSA GABARDINA  
CUADRITOS NET**



**MANGA LARGA Y CORTA**

Corte silueteado con cuello para corbata, una bolsa de parche en pico, 2 pinzas al frente y espalda.

**Colores Disponibles**



**BLEJSMLE05J5D**  
**NET ROJO  
LADRILLO  
LÍNEA BLANCA**  
60%/40% Alg./Pol.  
Peso: 125 gr/m<sup>2</sup>



**BLEJSMLE05F9D**  
**NET AZUL REY  
LÍNEA BLANCA**  
60%/40% Alg./Pol.  
Peso: 125 gr/m<sup>2</sup>



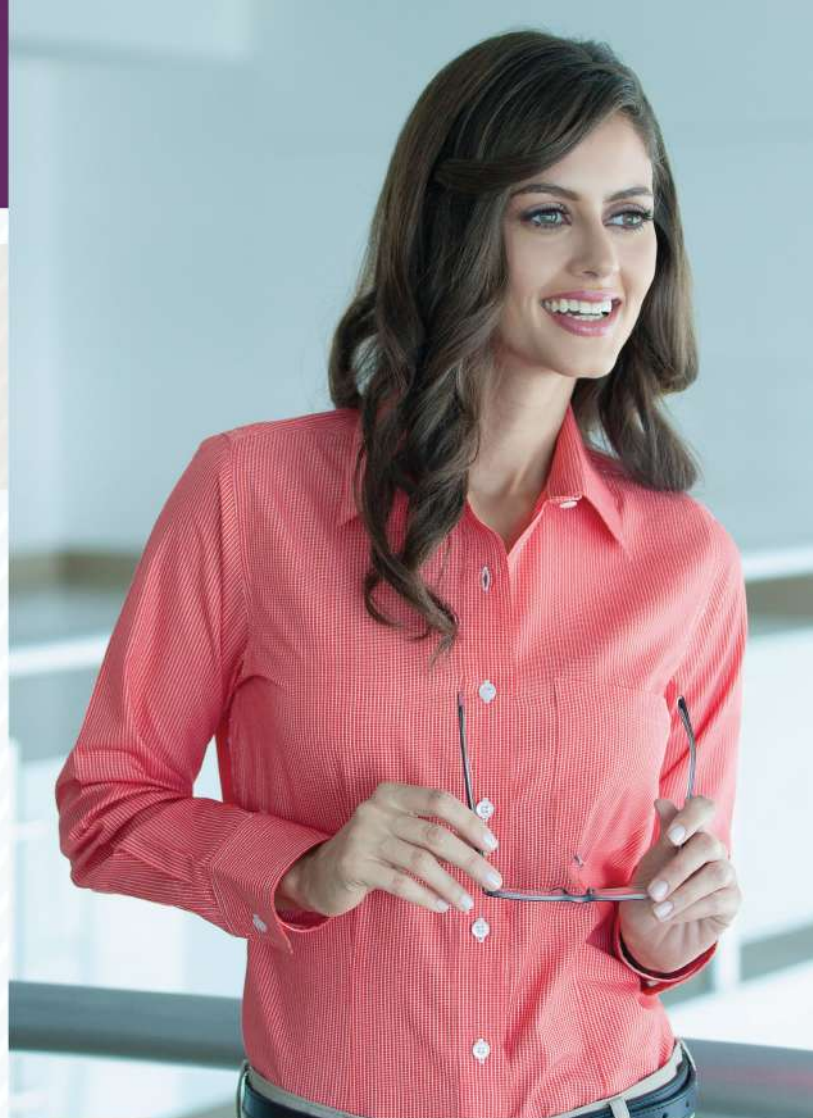
**BLEJSMLE05J7D**  
**NET GRIS OXFORD  
LÍNEA BLANCA**  
60%/40% Alg./Pol.  
Peso: 125 gr/m<sup>2</sup>



**BLEJSMLE05G1D**  
**NET BLANCO  
LÍNEA AZUL  
MARINO**  
60%/40% Alg./Pol.  
Peso: 125 gr/m<sup>2</sup>



**Tallas Disponibles:**  
XS, CH, M, L, XL, 2L, 3L, 4L



**BLUSA GABARDINA  
CUADROS CALIFORNIA**

**MANGA LARGA Y CORTA**

Corte silueteado con cuello para corbata, una bolsa de parche en pico, 2 pinzas al frente y espalda.

**Colores Disponibles**

**PRODUCTO NUEVO**



**BLEJSMLJ66L4D**  
**CALIFORNIA  
MARINO/FRESA**  
50%/50% Pol./Alg.  
Peso: 122 gr/m<sup>2</sup>

**PRODUCTO NUEVO**



**BLEJSMLJ66L5D**  
**CALIFORNIA  
OXFORD/AQUA**  
50%/50% Polg./Alg.  
Peso: 122 gr/m<sup>2</sup>



**Tallas Disponibles:**  
XS, CH, M, L, XL, 2L, 3L, 4L

LOS TONOS DE LAS TELAS PODRÍAN VARIAR.





**CAMISA GABARDINA  
CUADRITOS NET**



**MANGA LARGA Y CORTA**

Con cuello para corbata, botón en las puntas (button down), una bolsa de parche en pico y pliegue en cada lado de la espalda.

**Colores Disponibles**



**CAEJSMLE05J5C**  
**NET ROJO**  
**LADRILLO**  
**LÍNEA BLANCA**  
60%/40% Alg./Pol.  
Peso: 125 gr/m<sup>2</sup>



**CAEJSMLE05F9C**  
**NET AZUL REY**  
**LÍNEA BLANCA**  
60%/40% Alg./Pol.  
Peso: 125 gr/m<sup>2</sup>



**CAEJSMLE05J7C**  
**NET GRIS OXFORD**  
**LÍNEA BLANCA**  
60%/40% Alg./Pol.  
Peso: 125 gr/m<sup>2</sup>



**CAEJSMLE05G1C**  
**NET BLANCO**  
**LÍNEA AZUL**  
**MARINO**  
60%/40% Alg./Pol.  
Peso: 125 gr/m<sup>2</sup>



**Tallas Disponibles:**  
32, 34, 36, 38, 40, 42,  
44, 46, 48, 50 y 52



**CAMISA GABARDINA  
CUADROS CALIFORNIA**

**MANGA LARGA Y CORTA**

Con cuello para corbata, botón en las puntas (button down), una bolsa de parche en pico y pliegue en cada lado de la espalda.

**Colores Disponibles**

**PRODUCTO NUEVO**



**CAEJSMLJ66L4C**  
**CALIFORNIA**  
**MARINO/FRESA**  
50%/50% Pol./Alg.  
Peso: 122 gr/m<sup>2</sup>

**PRODUCTO NUEVO**



**CAEJSMLJ66L5C**  
**CALIFORNIA**  
**OXFORD/AQUA**  
50%/50% Pol./Alg.  
Peso: 122 gr/m<sup>2</sup>



**Tallas Disponibles:**  
32, 34, 36, 38, 40, 42, 44, 46, 48, 50 y 52




**BLUSA DE VESTIR LÍNEA DE  
ORO SUPEROXFORD**

**MANGA LARGA Y MANGA 3/4**

Corte silueteado, manga larga o manga ¾, con cuello para corbata, 2 pinzas al frente y espalda.

**Colores Disponibles**


**M. Larga: BLVSMLOF4302D**  
**M. 3/4: BLVSTCOF4302D**  
**BLANCO**  
70%/30% Pol./Alg.  
Peso: 125 gr/m<sup>2</sup>



**M. Larga: BLVSMLOF4352D**  
**M. 3/4: BLVSTCOF4352D**  
**ROSA**  
70%/30% Pol./Alg.  
Peso: 125 gr/m<sup>2</sup>



**M. Larga: BLVSMLOF4328D**  
**M. 3/4: BLVSTCOF4328D**  
**CIELO**  
70%/30% Pol./Alg.  
Peso: 125 gr/m<sup>2</sup>



**M. Larga: BLVSMLOF4318D**  
**M. 3/4: BLVSTCOF4318D**  
**LILA**  
70%/30% Pol./Alg.  
Peso: 125 gr/m<sup>2</sup>



**M. Larga: BLVSMLOF4313D**  
**M. 3/4: BLVSTCOF4313D**  
**AZUL PLUMBAGO**  
70%/30% Pol./Alg.  
Peso: 125 gr/m<sup>2</sup>



**M. Larga: BLVSMLOF4390D**  
**M. 3/4: BLVSTCOF4390D**  
**VERDE MANZANA**  
70%/30% Pol./Alg.  
Peso: 125 gr/m<sup>2</sup>



**M. Larga: BLVSMLOF4301D**  
**NEGRO**  
70%/30% Pol./Alg.  
Peso: 125 gr/m<sup>2</sup>

Tallas Disponibles:  
XS, CH, M, L, XL, 2L, 3L, 4L



LOS TONOS DE LAS TELAS PODRÍAN VARIAR.


**MASCADA CASUAL  
PARA CUELLO**

Mascada ejecutiva para dama, medidas 65 x 65 cm. Los tonos y diseños varían dependiendo la temporada.

**Colores Disponibles**


**MSCS000D0313D**  
**FIUSHA FLORES**  
100% Pol.



**MSCS000D0345D**  
**ROJO**  
100% Pol.



**MSCS000D0312D**  
**CAFE - CREMA**  
100% Pol.



**MSCS000D0317D**  
**AZUL DIBUJOS**  
100% Pol.





**CAMISA DE VESTIR LÍNEA  
DE ORO SUPEROXFORD**



**MANGA LARGA**

Cuello de vestir para corbata, una bolsa de parche en pico y pliegue en cada lado de la espalda.

**Colores Disponibles**



**CAVSML0F4302C**  
**BLANCO**  
70%/30% Pol./Alg.  
Peso: 125 gr/m<sup>2</sup>



**CAVSML0F4352C**  
**ROSA**  
70%/30% Pol./Alg.  
Peso: 125 gr/m<sup>2</sup>



**CAVSML0F4328C**  
**CIELO**  
70%/30% Pol./Alg.  
Peso: 125 gr/m<sup>2</sup>



**CAVSML0F4318C**  
**LILA**  
70%/30% Pol./Alg.  
Peso: 125 gr/m<sup>2</sup>



**CAVSML0F4313C**  
**AZUL PLUMBAGO**  
70%/30% Pol./Alg.  
Peso: 125 gr/m<sup>2</sup>



**CAVSML0F4390C**  
**VERDE MANZANA**  
70%/30% Pol./Alg.  
Peso: 125 gr/m<sup>2</sup>



**CAVSML0F4301C**  
**NEGRO**  
70%/30% Pol./Alg.  
Peso: 125 gr/m<sup>2</sup>



**Tallas Disponibles:**

32, 34, 36, 38, 40, 42, 44, 46, 48 y 50

LOS TONOS DE LAS TELAS PODRÍAN VARIAR.





**PANTALÓN DE VESTIR  
DAMA CORTE RECTO**



**LÍNEA DE ORO TERGAL**

Corte de vestir recto (sin pinzas), presillas, gancho metálico en la cintura, cierre de latón, bolsas laterales sesgadas y 1 bolsa trasera.

**Colores Disponibles**



**PAVSSPOB0601D**  
**NEGRO**  
65%/35% Pol./Acrílico  
Peso: 217 gr/m<sup>2</sup>



**PAVSSPOB0610D**  
**AZUL MARINO**  
65%/35% Pol./Acrílico  
Peso: 217 gr/m<sup>2</sup>



**PAVSSPOB0630D**  
**KAKI**  
65%/35% Pol./Acrílico  
Peso: 217 gr/m<sup>2</sup>



**PAVSSPOB0642D**  
**GRIS JASPE**  
50%/50% Pol./Viscosa  
Peso: 227.43 gr/m<sup>2</sup>



**Tallas Disponibles:**

26, 28, 30, 32, 34, 36, 38, 40, 42 y 44

LOS TONOS DE LAS TELAS PODRÍAN VARIAR.

**unitam** tu  
**IMAGEN**  
perfecta





**PANTALÓN DE VESTIR  
CABALLERO CORTE RECTO**



Corte de vestir recto (sin pinzas), presillas, gancho metálico en la cintura, cierre de latón, bolsas laterales sesgadas y 2 bolsas traseras.

Colores Disponibles



**PAVSSPCB0601C**

**NEGRO**

65%/35% Pol./Acrílico

Peso: 217 gr/m<sup>2</sup>



**PAVSSPCB0610C**

**AZUL MARINO**

65%/35% Pol./Acrílico

Peso: 217 gr/m<sup>2</sup>



**PAVSSPCB0630C**

**KAKI**

65%/35% Pol./Acrílico

Peso: 217 gr/m<sup>2</sup>

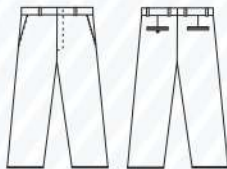


**PAVSSPCB0642C**

**GRIS JASPE**

50%/50% Pol./Viscosa

Peso: 227.43 gr/m<sup>2</sup>



Tallas Disponibles:

28, 29, 30, 31, 32, 33,  
34, 36, 38, 40, 42, 44 y 46

LOS TONOS DE LAS TELAS PODRÍAN VARIAR.

Haciendo lo *ordinario*  
**EXTRAORDINARIO**





## BLUSA GABARDINA LIGERA

### MANGA LARGA Y CORTA

Corte silueteado, con cuello para corbata, una bolsa de parche cuadrada, 2 pinzas al frente y espalda.

#### Colores Disponibles



**BLCSML0A2203D**  
**BLANCO**  
100% Alg.  
Pie de Cuello Marino  
Peso: 168 gr/m<sup>2</sup>



**BLCSML0A2273D**  
**AZUL MARINO**  
100% Alg.  
Pie de Cuello Arena  
Peso: 168 gr/m<sup>2</sup>



**BLCSML0A2238D**  
**ARENA**  
100% Alg.  
Pie de Cuello Marino  
Peso: 168 gr/m<sup>2</sup>



**BLCSML0A2284D**  
**BLANCO**  
100% Alg.  
Pie de Cuello Raya Celeste  
Peso: 168 gr/m<sup>2</sup>



**BLCSML0A2201D**  
**NEGRO**  
100% Alg.  
Peso: 168 gr/m<sup>2</sup>



**BLCSML0A2245D**  
**ROJO**  
100% Alg.  
Peso: 168 gr/m<sup>2</sup>



Tallas Disponibles:  
XS, CH, M, L, XL, 2L, 3L, 4L

LOS TONOS DE LAS TELAS PODRÍAN VARIAR.







## CAMISA GABARDINA LIGERA

### MANGA LARGA Y CORTA

Cuello para corbata, botón en las puntas (button down), una bolsa de parche redonda, costura para pluma y fuelle en la espalda.

#### Colores Disponibles



**CACSML0A2203C**  
**BLANCO**

100% Alg.  
Pie de Cuello Marino  
Presilla de vista (azul marino)  
sobre fuelle de la espalda  
Peso: 168 gr/m<sup>2</sup>



**CACSML0A2273C**  
**AZUL MARINO**

100% Alg.  
Pie de Cuello Arena  
Peso: 168 gr/m<sup>2</sup>



**CACSML0A2238C**  
**ARENA**

100% Alg.  
Pie de Cuello Marino  
Presilla de vista (azul marino)  
sobre fuelle de la espalda  
Peso: 168 gr/m<sup>2</sup>



**CACSML0A2284C**  
**BLANCO**

100% Alg.  
Pie de Cuello Raya Celeste  
Peso: 168 gr/m<sup>2</sup>



**CACSML0A2201C**  
**NEGRO**

100% Alg.  
Peso: 168 gr/m<sup>2</sup>



**CACSML0A2245C**  
**ROJO**

100% Alg.  
Peso: 168 gr/m<sup>2</sup>



#### Tallas Disponibles:

32, 34, 36, 38, 40, 42, 44, 46, 48, 50 y 52

LOS TONOS DE LAS TELAS PODRÍAN VARIAR.





**BLUSA GABARDINA LIGERA** →

**MANGA LARGA Y CORTA**

Corte silueteado, con cuello para corbata, una bolsa de parche cuadrada, 2 pinzas al frente y espalda.

**Colores Disponibles**



**BLCSM LPB55H8D**

**BLANCO**

65%/35% Pol./Alg.  
Puños y Cuello  
Checkers Celeste  
Peso: 168 gr/m<sup>2</sup>



**BLCSM LOB55H7D**

**VINO**

65%/35% Pol./Alg.  
Pie de Cuello  
Raya Marino  
Peso: 168 gr/m<sup>2</sup>



**BLCSM LOB55H5D**

**AZUL REY**

65%/35% Pol./Alg.  
Pie de Cuello  
Raya Celeste  
Peso: 168 gr/m<sup>2</sup>



**BLCSM LOB55H6D**

**VERDE BANDERA**

65%/35% Pol./Alg.  
Pie de Cuello  
Raya Marino  
Peso: 168 gr/m<sup>2</sup>



**Tallas Disponibles:**  
XS, CH, M, L, XL, 2L, 3L, 4L



← **BLUSA GABARDINA  
LIGERA / LÍNEA EJECUTIVA**

**MANGA LARGA Y CORTA**

Corte silueteado con cuello para corbata, una bolsa de parche en pico, 2 pinzas al frente y espalda.

**Colores Disponibles**



**BLEJSMLB5502D**

**BLANCO**

65%/35% Pol./Alg.  
Peso: 168 gr/m<sup>2</sup>



**Tallas Disponibles:**  
XS, CH, M, L, XL, 2L, 3L, 4L

LOS TONOS DE LAS TELAS PODRÍAN VARIAR.





**CAMISA GABARDINA LIGERA**

**MANGA LARGA Y CORTA**

Cuello para corbata, botón en las puntas (button down), una bolsa de parche redonda, costura para pluma y fuelle en la espalda.

**Colores Disponibles**



**CACSMLPB55H8C**

**BLANCO**

65%/35% Pol./Alg.  
Puños y Cuello  
Checkers Celeste  
Peso: 168 gr/m<sup>2</sup>



**CACSML0B55H7C**

**VINO**

65%/35% Pol./Alg.  
Pie de Cuello  
Raya Marino  
Peso: 168 gr/m<sup>2</sup>



**CACSML0B55H5C**

**AZUL REY**

65%/35% Pol./Alg.  
Pie de Cuello  
Raya Celeste  
Peso: 168 gr/m<sup>2</sup>



**CACSML0B55H6C**

**VERDE BANDERA**

65%/35% Pol./Alg.  
Pie de Cuello  
Raya Marino  
Peso: 168 gr/m<sup>2</sup>



**Tallas Disponibles:**

32, 34, 36, 38, 40, 42,  
44, 46, 48, 50 y 52



**CAMISA GABARDINA  
LIGERA/LÍNEA EJECUTIVA**

**MANGA LARGA Y CORTA**

Cuello para corbata con botón en las puntas (button down), una bolsa de parche en pico y pliegue en cada lado de la espalda.

**Colores Disponibles**



**CAEJSMLB5502C**

**BLANCO**

65%/35% Pol./Alg.  
Peso: 168 gr/m<sup>2</sup>



**Tallas Disponibles:**

32, 34, 36, 38, 40, 42, 44, 46, 48, 50 y 52





**BLUSA GABARDINA  
OXFORD USA**



**MANGA LARGA Y CORTA**

Corte silueteado, con cuello para corbata, una bolsa de parche cuadrada, 2 pinzas al frente y espalda.

✓ No encoge ni decolora. No requiere plancha. No se arruga con el uso.

Colores Disponibles

**PRODUCTO NUEVO**



**BLCSMLE6618D  
LILA**

✓ USA 60%/40% Alg./Pol.  
Peso: 152.6 gr/m<sup>2</sup>



**BLCSMLE6678D  
BLANCO**

✓ USA 60%/40% Alg./Pol.  
Pie de Cuello Celeste  
Bolsa de Pico  
Peso: 152.6 gr/m<sup>2</sup>



**BLCSMLE6679D  
AZUL CELESTE**

✓ USA 60%/40% Alg./Pol.  
Pie de Cuello Marino  
Bolsa de Pico  
Peso: 152.6 gr/m<sup>2</sup>



**BLCSMLE6680D  
AMARILLO**

✓ USA 60%/40% Alg./Pol.  
Pie de Cuello Celeste  
Peso: 152.6 gr/m<sup>2</sup>



**BLCSMLE6644D  
NARANJA**

✓ USA 60%/40% Alg./Pol.  
Pie de Cuello Celeste  
Peso: 152.6 gr/m<sup>2</sup>



**BLCSMLE6622D  
MANZANA**

✓ USA 60%/40% Alg./Pol.  
Pie de Cuello Marino  
Peso: 152.6 gr/m<sup>2</sup>



**BLCSMLE6687D  
ROSA**

✓ USA 60%/40% Alg./Pol.  
Pie de Cuello Celeste  
Peso: 152.6 gr/m<sup>2</sup>



**BLCSMLOK1425D  
VERDE AQUA**

79%/21% Alg./Pol.  
Pie de Cuello Marino  
Peso: 174 gr/m<sup>2</sup>

LOS TONOS DE LAS TELAS PODRÍAN VARIAR.



Tallas Disponibles:  
XS, CH, M, L,  
XL, 2L, 3L, 4L




**CAMISA GABARDINA  
OXFORD USA**



**MANGA LARGA Y CORTA**

Cuello para corbata con botón en las puntas (button down), una bolsa de parche redonda, costura para pluma, fuelle en la espalda.

 No encoge ni decolora. No requiere plancha. No se arruga con el uso.


**Colores Disponibles**

**PRODUCTO NUEVO**



**CACSMLIE6618C**

**LILA**

 USA 60%/40% Alg./Pol.

Peso: 152.6 gr/m<sup>2</sup>



**CACSMLIE6678C**

**BLANCO**

 USA 60%/40% Alg./Pol.

Pie de Cuello Celeste


Bolsa de Pico

Peso: 152.6v gr/m<sup>2</sup>



**CACSMLIE6679C**

**AZUL CELESTE**

 USA 60%/40% Alg./Pol.

Pie de Cuello Marino


Bolsa de Pico

Peso: 152.6 gr/m<sup>2</sup>



**CACSMLIE6680C**

**AMARILLO**

 USA 60%/40% Alg./Pol.


Pie de Cuello Celeste

Peso: 152.6 gr/m<sup>2</sup>



**CACSMLIE6644C**

**NARANJA**

 USA 60%/40% Alg./Pol.


Pie de Cuello Celeste

Peso: 152.6 gr/m<sup>2</sup>



**CACSMLIE6622C**

**MANZANA**

 USA 60%/40% Alg./Pol.


Pie de Cuello Marino

Peso: 152.6 gr/m<sup>2</sup>



**CACSMLIE6687C**

**ROSA**

 USA 60%/40% Alg./Pol.


Pie de Cuello Celeste

Peso: 152.6 gr/m<sup>2</sup>



**CACSML0K1425C**

**VERDE AQUA**

 79%/21% Alg./Pol.

Pie de Cuello Marino

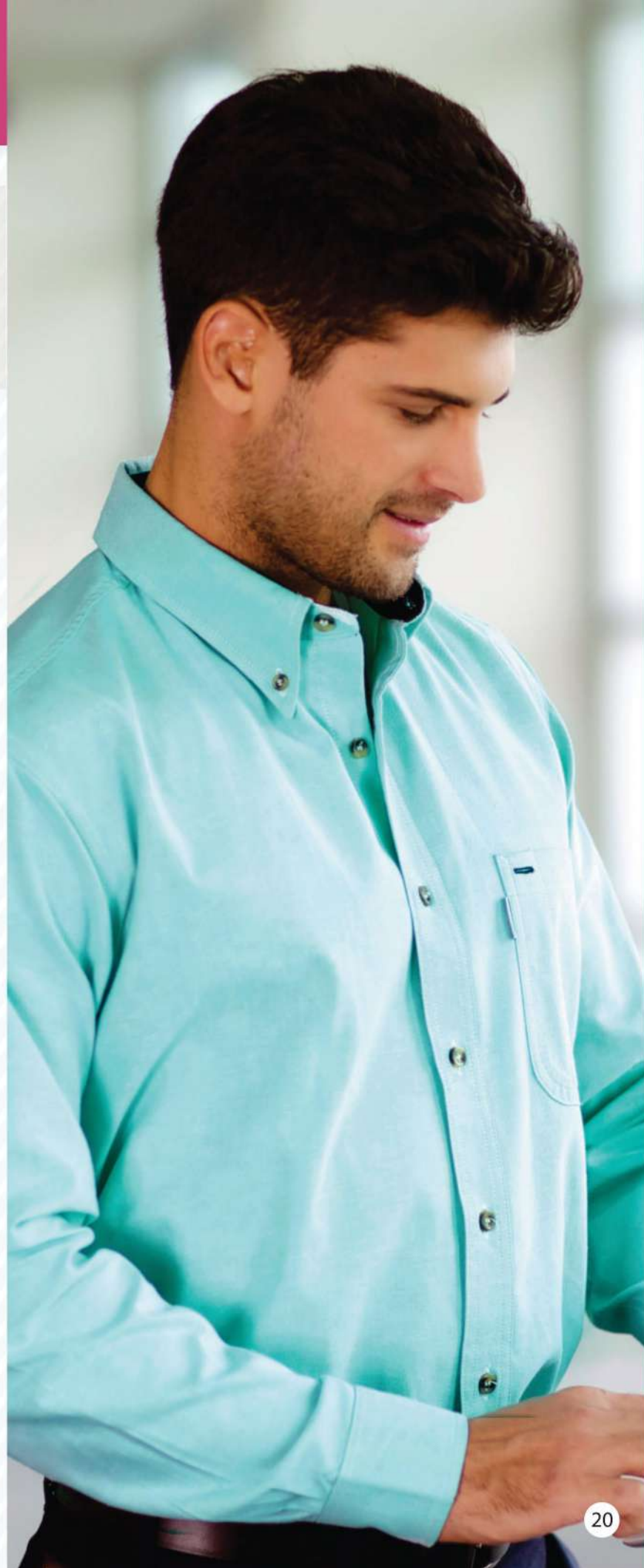
Peso: 174 gr/m<sup>2</sup>



Tallas Disponibles:

32, 34, 36, 38, 40, 42,  
44, 46, 48, 50 y 52

LOS TONOS DE LAS TELAS PODRIAN VARIAR.





**BLUSA GABARDINA OXFORD** →

**MANGA LARGA Y CORTA**

Corte silueteado con cuello para corbata, una bolsa de parche cuadrada, 2 pinzas al frente y espalda.

**Colores Disponibles**



**BLCSMLOA2978D**  
**BLANCO**  
100% Alg.  
Pie de Cuello Celeste  
Peso: 172 gr/m<sup>2</sup>



**BLCSMLOA2979D**  
**AZUL CELESTE**  
100% Alg.  
Pie de Cuello Marino  
Peso: 172 gr/m<sup>2</sup>



**Tallas Disponibles:**

XS, CH, M, L, XL, 2L, 3L, 4L



**BLUSA GABARDINA  
OXFORD RAYA**

**MANGA LARGA Y CORTA**

Corte silueteado, con cuello para corbata, una bolsa de parche, 2 pinzas al frente y espalda.



No encoge ni decolora. No requiere plancha. No se arruga con el uso.

**Colores Disponibles**



**BLCSMLE6786D**  
**BLANCO**  
**RAYA CELESTE**  
Bolsa de Pico  
USA 60%/40% Alg./Pol.  
Peso: 162.8gr/m<sup>2</sup>



**BLCSMLOK1089D**  
**BLANCO**  
**RAYA ROJA**  
Bolsa Cuadrada  
79%/21% Alg./Pol.  
Peso: 166 gr/m<sup>2</sup>



**Tallas Disponibles:**

XS, CH, M, L, XL, 2L, 3L, 4L

LOS TONOS DE LAS TELAS PODRÍAN VARIAR.





**CAMISA GABARDINA OXFORD** →

**MANGA LARGA Y CORTA**

Cuello para corbata con botón en las puntas (button down), una bolsa de parche redonda, costura para pluma y fuelle en la espalda.

Colores Disponibles



**CACSML0A2978C**  
**BLANCO**  
100% Alg.  
Pie de Cuello Celeste  
Peso: 172 gr/m<sup>2</sup>

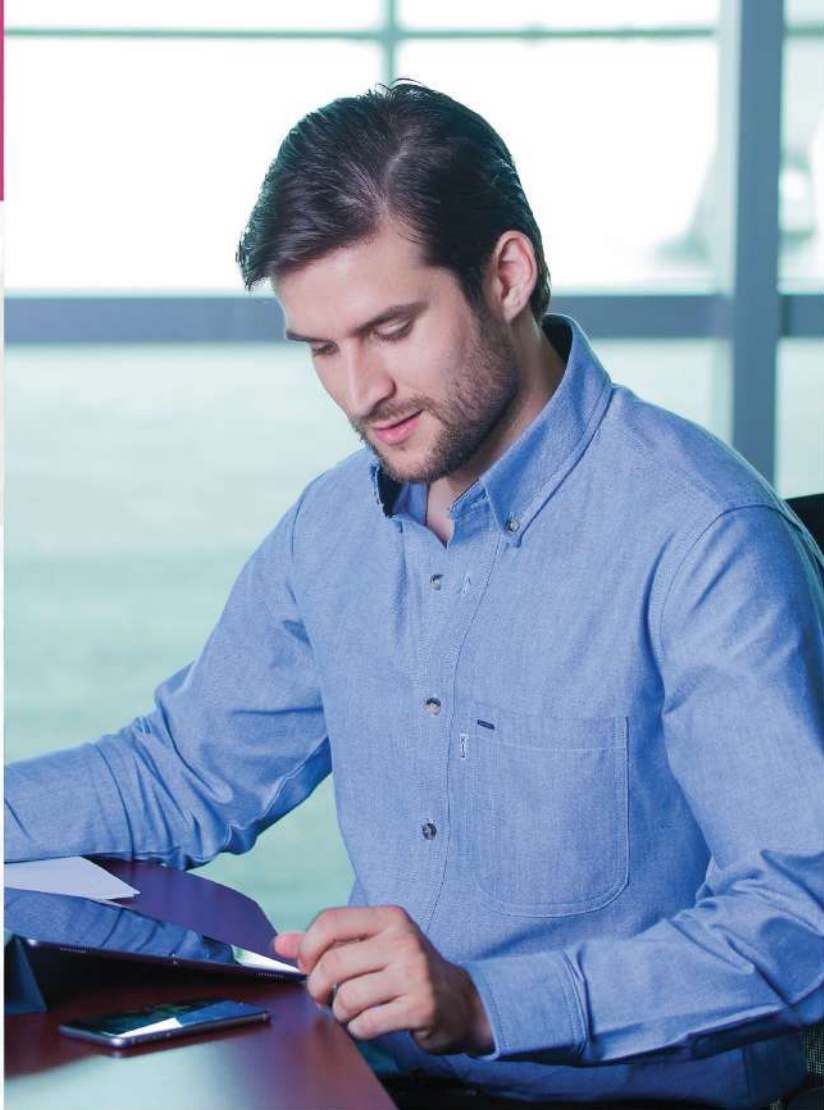


**CACSML0A2979C**  
**AZUL CELESTE**  
100% Alg.  
Pie de Cuello Marino  
Peso: 172 gr/m<sup>2</sup>



Tallas Disponibles:

32, 34, 36, 38, 40, 42, 44, 46, 48, 50 y 52



**CAMISA GABARDINA  
OXFORD RAYA**

**MANGA LARGA Y CORTA**

Cuello para corbata con botón en las puntas (button down), una bolsa de parche y fuelle en la espalda.



No encoge ni decolora. No requiere plancha. No se arruga con el uso.

Colores Disponibles



**CACSMLIE6786C**  
**BLANCO**  
**RAYA CELESTE**  
Bolsa de Pico  
USA 60%/40% Alg./Pol.  
Peso: 162.8gr/m<sup>2</sup>



**CACSML0K1089C**  
**BLANCO**  
**RAYA ROJA**  
Bolsa redonda con costura para pluma  
79%/21% Alg./Pol.  
Peso: 166 gr/m<sup>2</sup>



Tallas Disponibles:

32, 34, 36, 38, 40, 42, 44, 46, 48, 50 y 52





### BLUSA GABARDINA LP



#### MANGA LARGA Y CORTA

Corte silueteado con cuello para corbata, una bolsa de parche cuadrada, 2 pinzas al frente y espalda.

#### Colores Disponibles



#### BLCSMLOA2003D BLANCO

100% Alg.  
Pie de Cuello Marino  
Peso: 219 gr/m<sup>2</sup>



#### BLCSMLOA2138D ARENA

100% Alg.  
Pie de Cuello Marino  
Peso: 219 gr/m<sup>2</sup>



Tallas Disponibles:  
XS, CH, M, L, XL, 2L, 3L, 4L



### BLUSA DE MEZCLILLA



FOTO IZQ. ABAJO

#### MANGA LARGA Y CORTA

Azul stone, corte silueteado, con cuello para corbata, una bolsa de parche cuadrada, 2 pinzas al frente y espalda.

#### Colores Disponibles



#### BLCSMLOA2414D AZUL STONE

7.5 oz. 100% Algodón  
Peso: 271.25 gr/m<sup>2</sup>



Tallas Disponibles:  
XS, CH, M, L, XL, 2L, 3L, 4L



### BLUSA MATERNIDAD



FOTO DER.

#### MANGA LARGA Y CORTA

Cuello para corbata, corte al frente con 3 pinzas sueltas de cada lado, cinta suelta en la espalda para ajuste en la cintura (manga larga o corta).

#### Colores Disponibles



#### M. L.: BLCSMMLA2983D M. C.: BLCMMCA2983D CELESTE

Gabardina Oxford 100% Alg.  
Pie de Cuello Raya Celeste  
Peso: 172 gr/m<sup>2</sup>



#### M. L.: BLCSMMLA2238D ARENA

Gabardina Ligera 100% Alg.  
Pie de Cuello Marino  
Peso: 168 gr/m<sup>2</sup>



#### M. L.: BLCSMMLA2284D M. C.: BLCMMCA2284D BLANCO

Gabardina Ligera 100% Alg.  
Pie de Cuello Raya Celeste  
Peso: 168 gr/m<sup>2</sup>



Tallas Disponibles:  
CH, M, L, XL



BLUSA de mezclilla



BLUSA de maternidad





**CAMISA GABARDINA LP**



**MANGA LARGA Y CORTA**

Cuello para corbata, botón en las puntas (button down), una bolsa de parche redonda, costura para pluma, fuelle en la espalda.

**Colores Disponibles**



**CACSML0A2003C  
BLANCO**  
100% Alg.  
Pie de Cuello Marino  
Peso: 219 gr/m<sup>2</sup>



**CACSML0A2138C  
ARENA**  
100% Alg.  
Pie de Cuello Marino  
Peso: 219 gr/m<sup>2</sup>



**Tallas Disponibles:**

32, 34, 36, 38, 40, 42, 44, 46, 48, 50 y 52



**CAMISA DE MEZCLILLA**

**MANGA LARGA Y CORTA**

Azul stone, con cuello para corbata, botón en las puntas (button down), una bolsa de parche redonda, costura para pluma y fuelle en la espalda.

**Colores Disponibles**



**CACSML0A2414C  
AZUL STONE**  
7.5 oz. 100% Alg.  
Peso: 271.25 gr/m<sup>2</sup>



**Tallas Disponibles:**

32, 34, 36, 38, 40, 42, 44, 46, 48, 50 y 52

LOS TONOS DE LAS TELAS PODRÍAN VARIAR.



**PANTALÓN STRETCH CORTE RECTO DAMA**

Con presillas, gancho metálico en cintura, cierre de latón, bolsas transversales y bolsa trasera de vista.

Colores Disponibles

PRODUCTO NUEVO



**PACSCREU0110D AZUL MARINO**  
98%/02% Alg./Elastano  
Peso: 235 gr/m<sup>2</sup>



PRODUCTO NUEVO

**PACSCREU0130D KAKI OSCURO**  
98%/02% Alg./Elastano  
Peso: 235 gr/m<sup>2</sup>

PRODUCTO NUEVO



**PACSCREU0101D NEGRO**  
98%/02% Alg./Elastano  
Peso: 235 gr/m<sup>2</sup>



Tallas Disponibles:  
26, 28, 30, 32, 34,  
36, 38, 40, 42 y 44



**PANTALÓN GABARDINA Y MEZCLILLA CORTE RECTO DAMA**

Con presillas, botón en cintura, cierre de latón, bolsas laterales sesgadas y una bolsa trasera.  
✓ No encoge ni decolora. No requiere plancha. No se arruga con el uso.

Colores Disponibles



**PAIDIMI6530D KAKI**  
USA 65%/35% Pol./Alg.  
Peso: 254.3 gr/m<sup>2</sup>



**PAISCR0A2433D AZUL PRELAVALDO**  
7.5 oz. 100% Alg.  
Peso: 271.25 gr/m<sup>2</sup>



**PAIDIMI6510D AZUL MARINO**  
USA 65%/35% Pol./Alg.  
Peso: 254.3 gr/m<sup>2</sup>



**PAISCR0A1930D KAKI OSCURO**  
100% Alg.  
Peso: 308 gr/m<sup>2</sup>



**PAISCR0A1931D ARENA**  
100% Alg.  
Peso: 308 gr/m<sup>2</sup>



Tallas Disponibles:  
26, 28, 30, 32, 34,  
36, 38, 40, 42 y 44

**PANTALÓN STRETCH MEZCLILLA DAMA**

Corte recto en mezclilla stretch, botón y remaches metálicos, cierre de latón, dos bolsas al frente y dos bolsas traseras de parche.

Colores Disponibles

PRODUCTO NUEVO



**PACSCROU0233D AZUL PRELAVALDO**  
9.50 oz. 84%/14%/2% Alg./Pol./Elastano  
Peso: 300 gr/m<sup>2</sup>



Tallas Disponibles:  
26, 28, 30, 32, 34, 36, 38, 40, 42 y 44






**PANTALÓN GABARDINA  
CON PINZAS CABALLERO**




Con 2 pinzas sueltas de cada lado, presillas, botón en cintura, cierre de latón, bolsas laterales sesgadas y 2 bolsas traseras.

 No encoge ni decolora. No requiere plancha. No se arruga con el uso.

Colores Disponibles



**PACSCP0A1931C  
KAKI**

 USA 65%/35% Pol./Alg.  
Peso: 254.3 gr/m<sup>2</sup>




**PACSCP0A1931C  
ARENA**

100% Alg.  
Peso: 308 gr/m<sup>2</sup>



**PACSCP0A1930C  
AZUL MARINO**

 USA 65%/35% Pol./Alg.  
Peso: 254.3 gr/m<sup>2</sup>



**PACSCP0A1930C  
KAKI OSCURO**

100% Alg.  
Peso: 308 gr/m<sup>2</sup>



Tallas Disponibles:

29, 30, 31, 32, 33, 34,  
36, 38, 40, 42, 44, 46, 48



**PANTALÓN GABARDINA  
CORTE RECTO CABALLERO**


Con presillas, botón en cintura, cierre de latón, bolsas laterales sesgadas y 2 bolsas traseras.

 No encoge ni decolora. No requiere plancha. No se arruga con el uso.

Colores Disponibles



**PACSSP0B5301C  
KAKI OSCURO**

 USA 65%/35% Pol./Alg.  
Peso: 254.3 gr/m<sup>2</sup>




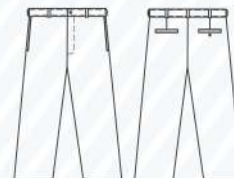
**PACSSP0B5301C  
NEGRO**

65%/35% Pol./Alg.  
Peso: 250 gr/m<sup>2</sup>



**PACSSP0B5301C  
AZUL MARINO**

 USA 65%/35% Pol./Alg.  
Peso: 254.3 gr/m<sup>2</sup>



Tallas Disponibles:

29, 30, 31, 32, 33, 34, 36, 38, 40, 42, 44, 46, 48



LOS TONOS DE LAS TELAS PODRÍAN VARIAR.



**CAMISA UNISEX CARIBE** →

**MANGA CORTA**

Cuello sport, una bolsa de parche redonda, pliegue en cada lado de la espalda y abertura en los costados.

**Colores Disponibles**



**CAEJSMCO0136C  
BEIGE**  
88%/12% Alg./Lino  
Peso: 125 gr/m<sup>2</sup>



**CAEJSMCO0101C  
NEGRO**  
88%/12% Alg./Lino  
Peso: 125 gr/m<sup>2</sup>



**CAEJSMCO0102C  
BLANCO**  
88%/12% Alg./Lino  
Peso: 125 gr/m<sup>2</sup>



**Tallas Disponibles:**

28, 30, 32, 34, 36, 38, 40, 42, 44, 46, 48 y 50



**BERMUDA GABARDINA DAMA**

Corte recto, presillas, botón en cintura, cierre de latón, bolsas laterales sesgadas, 1 bolsa trasera, largo total a la rodilla.

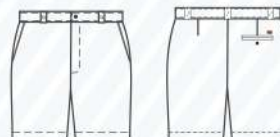
**Colores Disponibles**



**BECSD00A1930D  
KAKI OSCURO**  
100% Alg.  
Peso: 308 gr/m<sup>2</sup>



**BECSD00A1910D  
AZUL MARINO**  
100% Alg.  
Peso: 308 gr/m<sup>2</sup>



**Tallas Disponibles:**

28, 30, 32, 34, 36, 38, 40 y 42

LOS TONOS DE LAS TELAS PODRÍAN VARIAR.





**BERMUDA GABARDINA  
CABALLERO**



Corte recto, presillas, botón en cintura, cierre de latón, bolsas laterales sesgadas, 2 bolsas traseras, bolsas de cargo con fuelle y tapa, largo total a la rodilla.

 No encoge ni decolora. No requiere plancha. No se arruga con el uso.

Colores Disponibles



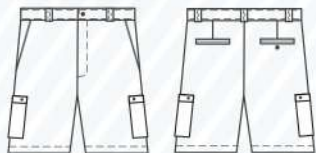
**BECSBLOA1930C  
KAKI OSCURO**

 USA 65%/35% Pol./Alg.  
Peso: 254.3 gr/m<sup>2</sup>



**BECSBLOA1910C  
AZUL MARINO**

 USA 65%/35% Pol./Alg.  
Peso: 254.3 gr/m<sup>2</sup>



Tallas Disponibles:

28, 29, 30, 31, 32, 33, 34,  
36, 38, 40, 42, 44 y 46



**BERMUDA GABARDINA  
CABALLERO**

Corte recto, presillas, botón en cintura, cierre de latón, bolsas laterales sesgadas, 2 bolsas traseras, largo total a la rodilla.

Colores Disponibles



**BECS000A1930C  
KAKI OSCURO**

100% Alg.  
Peso: 308 gr/m<sup>2</sup>



**BECS000A1910C  
AZUL MARINO**

100% Alg.  
Peso: 308 gr/m<sup>2</sup>



Tallas Disponibles:

28, 29, 30, 31, 32, 33, 34, 36, 38, 40, 42, 44 y 46





## PLAYERA TIPO POLO DAMA



Corte silueteado, tela piqué (punto), cuello sport, 3 botones al frente y manga corta sesgada con bastilla.

### Colores Disponibles



**PLCSTPDJ6302D**  
**BLANCO**  
50%/50% Pol./Alg.  
Peso: 240 gr/m<sup>2</sup>



**PLCSTPDJ6352D**  
**ROSA CLARO**  
50%/50% Pol./Alg.  
Peso: 240 gr/m<sup>2</sup>



**PLCSTPDJ6301D**  
**NEGRO**  
50%/50% Pol./Alg.  
Peso: 240 gr/m<sup>2</sup>



**PLCSTPDJ6341D**  
**GRIS HEATHER**  
50%/50% Pol./Alg.  
Peso: 240 gr/m<sup>2</sup>



**PLCSTPDJ6310D**  
**AZUL MARINO**  
50%/50% Pol./Alg.  
Peso: 240 gr/m<sup>2</sup>



**PLCSTPDJ6318D**  
**LILA**  
50%/50% Pol./Alg.  
Peso: 240 gr/m<sup>2</sup>



**PLCSTPDJ6311D**  
**AZUL REY**  
50%/50% Pol./Alg.  
Peso: 240 gr/m<sup>2</sup>



**PLCSTPDJ6316D**  
**VERDE**  
50%/50% Pol./Alg.  
Peso: 240 gr/m<sup>2</sup>



**PLCSTPDJ6343D**  
**NARANJA**  
50%/50% Pol./Alg.  
Peso: 240 gr/m<sup>2</sup>



**PLCSTPDJ6345D**  
**ROJO**  
50%/50% Pol./Alg.  
Peso: 240 gr/m<sup>2</sup>



**PLCSTPDJ6347D**  
**AMARILLO MANGO**  
50%/50% Pol./Alg.  
Peso: 240 gr/m<sup>2</sup>



**PLCSTPDJ6346D**  
**VINO**  
50%/50% Pol./Alg.  
Peso: 240 gr/m<sup>2</sup>



**PLCSTPDJ63L7D**  
**AZUL SKY**  
50%/50% Pol./Alg.  
Peso: 240 gr/m<sup>2</sup>



**PLCSTPDJ63J4D**  
**NARANJA LADRILLO**  
50%/50% Pol./Alg.  
Peso: 240 gr/m<sup>2</sup>



Tallas Disponibles:  
CH, M, L, XL



## PLAYERA TIPO POLO CABALLERO

Tela piqué (punto), cuello sport, 3 botones al frente y puño en mangas (manga larga y corta).

### Colores Disponibles



**M. Corta: PLCSTPCJ6302C**  
**M. Larga: PLCSMLCJ6302C**  
**BLANCO**  
50%/50% Pol./Alg.  
2L disponible solo manga corta  
Peso: 240 gr/m<sup>2</sup>



**M. Corta: PLCSTPCJ6310C**  
**M. Larga: PLCSMLCJ6310C**  
**AZUL MARINO**  
50%/50% Pol./Alg.  
2L disponible solo manga corta  
Peso: 240 gr/m<sup>2</sup>



**PLCSTPCJ63J4C**  
**NARANJA LADRILLO**  
50%/50% Pol./Alg.  
Peso: 240 gr/m<sup>2</sup>



**M. Corta: PLCSTPCJ6341C**  
**M. Larga: PLCSMLCJ6341C**  
**GRIS HEATHER**  
50%/50% Pol./Alg.  
2L disponible solo manga corta  
Peso: 240 gr/m<sup>2</sup>



**PLCSTPCJ6345C**  
**ROJO**  
50%/50% Pol./Alg.  
Peso: 240 gr/m<sup>2</sup>



**PLCSTPCJ63L7C**  
**AZUL SKY**  
50%/50% Pol./Alg.  
Peso: 240 gr/m<sup>2</sup>



**M. Corta: PLCSTPCJ6311C**  
**M. Larga: PLCSMLCJ6311C**  
**AZUL REY**  
50%/50% Pol./Alg.  
2L disponible solo manga corta  
Peso: 240 gr/m<sup>2</sup>



**PLCSTPCJ6352C**  
**ROSA CLARO**  
50%/50% Pol./Alg.  
Peso: 240 gr/m<sup>2</sup>



**PLCSTPCJ6316C**  
**VERDE**  
50%/50% Pol./Alg.  
Peso: 240 gr/m<sup>2</sup>



**M. Corta: PLCSTPCJ6301C**  
**M. Larga: PLCSMLCJ6301C**  
**NEGRO**  
50%/50% Pol./Alg.  
2L disponible solo manga corta  
Peso: 240 gr/m<sup>2</sup>



**PLCSTPCJ6347C**  
**AMARILLO MANGO**  
50%/50% Pol./Alg.  
Peso: 240 gr/m<sup>2</sup>



**PLCSTPCJ6318C**  
**LILA**  
50%/50% Pol./Alg.  
Peso: 240 gr/m<sup>2</sup>

**PLCSTPCJ6346C**  
**VINO**  
50%/50% Pol./Alg.  
Peso: 240 gr/m<sup>2</sup>



Tallas Disponibles:  
CH, M, L, XL, 2L





**PLAYERA CUELLO REDONDO** →

**MANGA CORTA**

Tela camiseta, manga corta.

**Colores Disponibles**



**PLCSCR0A3747U**  
**AMARILLO MANGO**  
100% Alg.  
Peso: 190 gr/m<sup>2</sup>



**PLCSCR0A3701U**  
**NEGRO**  
100% Alg.  
Peso: 190 gr/m<sup>2</sup>



**PLCSCR0A3741U**  
M. Larga: **PLCCRMLA3741U**  
**GRIS HEATHER**  
100% Alg.  
Peso: 190 gr/m<sup>2</sup>



**PLCSCR0A3702U**  
**BLANCO**  
100% Alg.  
Peso: 190 gr/m<sup>2</sup>



**PLCSCR0A3710U**  
**AZUL MARINO**  
100% Alg.  
Peso: 190 gr/m<sup>2</sup>



**PLCSCR0A3743U**  
**NARANJA**  
100% Alg.  
Peso: 190 gr/m<sup>2</sup>



**PLCSCR0A3715U**  
**AZUL CELESTE**  
100% Alg.  
Peso: 190 gr/m<sup>2</sup>



**PLCSCR0A3745U**  
**ROJO**  
100% Alg.  
Peso: 190 gr/m<sup>2</sup>



**PLCSCR0A3711U**  
**AZUL REY**  
100% Alg.  
Peso: 190 gr/m<sup>2</sup>



Tallas Disponibles:  
CH, M, L, XL, 2L



**GORRAS**

Unisex. Unitalla.

**Colores Disponibles**



**GOCSTP0A2830U**  
**KAKI**  
Gabardina Tipo Polo



**GOCSTPSA2808U**  
**BLANCO/NEGRO**  
Gabardina Tipo Sandwich



**GOCSTP0A2801U**  
**NEGRO**  
Gabardina Tipo Polo



**GOCSTPSA2860U**  
**KAKI/NEGRO**  
Gabardina Tipo Sandwich



**GOCSTP0A2845U**  
**ROJO**  
Gabardina Tipo Polo



**GOCSPESD0310U**  
**AZUL MARINO**  
Gorra Tipo Pescador



**GOCSTP0A2810U**  
**AZUL MARINO**  
Gabardina Tipo Polo



**GOCSPESD0330U**  
**KAKI OSCURO**  
Gorra Tipo Pescador



**GOCSTP0A2806U**  
**VERDE BOTELLA**  
Gabardina Tipo Polo

LOS TONOS DE LAS TELAS PODRIAN VARIAR.



Gorra Tipo Pescador



Gorra Gabardina Tipo Polo



Gorra Gabardina Tipo Sandwich



**OVEROL GABARDINA 100% ALG. CINTA REFLEJANTE OPCIONAL**

Cierre reforzado de latón al frente con doble acción, 2 broches de presión en la parte superior del cierre, 2 bolsas de parche en la parte superior, 2 bolsas sesgadas, 2 entradas laterales al frente del pantalón, 2 bolsas de parche en la parte trasera, 2 fuelles en la espalda para mayor comodidad y 2 broches de ajuste en cada puño.

Colores Disponibles



Con cinta: **OVISMLCA2030C**  
Sin cinta: **OVISMLSA2030C**  
**KAKI OSCURO**  
100% Alg.  
Peso: 257 gr/m<sup>2</sup>



Con cinta: **OVISMLCA3810C**  
Sin cinta: **OVISMLSA3810C**  
**AZUL MARINO**  
100% Alg.  
Peso: 300 gr/m<sup>2</sup>



Con cinta: **OVISMLCA3843C**  
Sin cinta: **OVISMLSA3843C**  
**NARANJA**  
100% Alg.  
Peso: 300 gr/m<sup>2</sup>



Con cinta: **OVISMLCA3840C**  
**GRIS OSCURO**  
100% Alg.  
Peso: 300 gr/m<sup>2</sup>



Con cinta: **OVISMLCA3021C**  
Sin cinta: **OVISMLSA3021C**  
**VERDE MILITAR**  
(Gasolinera)  
100% Alg.  
Peso: 280 gr/m<sup>2</sup>



Con cinta: **OVISMLCA3811C**  
Sin cinta: **OVISMLSA3811C**  
**AZUL REY**  
100% Alg.  
Peso: 300 gr/m<sup>2</sup>



Con cinta: **OVISMLCA3845C**  
Sin cinta: **OVISMLSA3845C**  
**ROJO**  
100% Alg.  
Peso: 300 gr/m<sup>2</sup>



Tallas Disponibles:

36, 38, 40, 42, 44, 46, 48, 50 y 52

LOS TONOS DE LAS TELAS PODRÍAN VARIAR.







**OVEROL GABARDINA 65%/35% POL./ALG.  
CINTA REFLEJANTE OPCIONAL**

Cierre reforzado de latón al frente con doble acción, 2 broches de presión en la parte superior del cierre, 2 bolsas de parche en la parte superior, 2 bolsas sesgadas, 2 entradas laterales al frente del pantalón, 2 bolsas de parche en la parte trasera, 2 fuelles en la espalda para mayor comodidad y 2 broches de ajuste en cada puño.

**Colores Disponibles**

**PRODUCTO NUEVO**



**OVISMLSB1743C  
NARANJA**  
65%/35% Pol./Alg. (Minero)  
Peso: 248 gr/m<sup>2</sup>



**PRODUCTO NUEVO**

**OVISMLSB1740C  
GRIS OSCURO**  
65%/35% Pol./Alg. (Minero)  
Peso: 248 gr/m<sup>2</sup>

**PRODUCTO NUEVO**



**OVISMLSB1710C  
AZUL MARINO**  
65%/35% Pol./Alg. (Minero)  
Peso: 248 gr/m<sup>2</sup>



**Tallas Disponibles:**

36, 38, 40, 42, 44, 46, 48, 50 y 52



**OVEROL GABARDINA 100% ALG.  
RETARDANTE A LA FLAMA (IGNÍFUGA)**

Cierre reforzado de latón al frente con doble acción, 2 broches de presión en la parte superior del cierre, 2 bolsas de parche en la parte superior, 2 bolsas sesgadas, 2 entradas laterales al frente del pantalón, 2 bolsas de parche en la parte trasera, 2 fuelles en la espalda para mayor comodidad y 2 broches de ajuste en cada puño.

✓ **PROPIEDADES ESPECIALES DE LA TELA:** Alta protección contra destellos de fuego y arcos eléctricos.

**Colores Disponibles**



**Con cinta: OVIMLRCA2743C**  
**Sin cinta: OVIMLRSA2743C**  
**NARANJA**  
100% Alg.  
Peso: 300 gr/m<sup>2</sup>



**Con cinta: OVIMLRCA2710C**  
**AZUL MARINO**  
100% Alg.  
Peso: 300 gr/m<sup>2</sup>



**Con cinta: OVIMLRCA2730C**  
**KAKI OSCURO**  
100% Alg.  
Peso: 300 gr/m<sup>2</sup>



**Con cinta: OVIMLRCA2711C**  
**AZUL REY**  
100% Alg.  
Peso: 300 gr/m<sup>2</sup>



**Tallas Disponibles:**

36, 38, 40, 42, 44, 46, 48 y 50

LOS TONOS DE LAS TELAS PODRÍAN VARIAR.





**CAMISA GABARDINA** →

**MANGA LARGA Y CORTA**

Cuello para corbata con botón en las puntas (button down), 2 bolsas de parche cuadradas, costuras reforzadas y botón visible.

Colores Disponibles



**CAISML0B5330C**  
**KAKI OSCURO**  
65%/35% Pol./Alg.  
Peso: 248 gr/m<sup>2</sup>



**CAISML0B5310C**  
**AZUL MARINO**  
65%/35% Pol./Alg.  
Peso: 248 gr/m<sup>2</sup>



**CAISML0B5340C**  
**GRIS OSCURO**  
65%/35% Pol./Alg.  
Peso: 248 gr/m<sup>2</sup>



**CAISML0A3810C**  
**AZUL MARINO**  
100% Alg.  
Peso: 257 gr/m<sup>2</sup>



**CAISML0A3840C**  
**GRIS OSCURO**  
100% Alg.  
Peso: 300 gr/m<sup>2</sup>



**CAISML0A3843C**  
**NARANJA**  
100% Alg.  
Peso: 300 gr/m<sup>2</sup>



**CAISML0A3021C**  
**VERDE MILITAR**  
(Gasolinera, botón oculto)  
100% Alg.  
Peso: 280 gr/m<sup>2</sup>



**CAISML0A3811C**  
**AZUL REY**  
100% Alg.  
Peso: 300 gr/m<sup>2</sup>



**CAISML0A2030C**  
**KAKI OSCURO**  
100% Alg.  
Peso: 257 gr/m<sup>2</sup>



**CAISMLBE0812C**  
**AZUL PIZARRA**  
(Botón Oculto)  
60%/40% Alg./Pol.  
Peso: 225 gr/m<sup>2</sup>

LOS TONOS DE LAS TELAS PODRÍAN VARIAR.



Tallas Disponibles:  
36, 38, 40, 42, 44,  
46, 48, 50 y 52



## PANTALÓN INDUSTRIAL CORTE RECTO



Corte recto con presillas, botón en cintura, cierre de latón, bolsas laterales sesgadas y 2 bolsas traseras.

### Colores Disponibles



**PAISCR0B5330C**  
**KAKI OSCURO**  
65%/35% Pol./Alg.  
Peso: 248 gr/m<sup>2</sup>



**PAISCR0B5310C**  
**AZUL MARINO**  
65%/35% Pol./Alg.  
Peso: 248 gr/m<sup>2</sup>



**PAISCR0B5340C**  
**GRIS OSCURO**  
65%/35% Pol./Alg.  
Peso: 248 gr/m<sup>2</sup>



**PAISCR0A2030C**  
**KAKI OSCURO**  
100% Alg.  
Peso: 257 gr/m<sup>2</sup>



**PAISCR0A3021C**  
**VERDE MILITAR**  
100% Alg. (Gasolinera)  
Peso: 280 gr/m<sup>2</sup>



**PAISCR0A3810C**  
**AZUL MARINO**  
100% Alg.  
Peso: 257 gr/m<sup>2</sup>



**PAISCR0A3811C**  
**AZUL REY**  
100% Alg.  
Peso: 300 gr/m<sup>2</sup>



**PAISCR0A3843C**  
**NARANJA**  
100% Alg.  
Peso: 300 gr/m<sup>2</sup>



**PAISCR0E0812C**  
**AZUL PIZARRA**  
40%/60% Pol./Alg.  
Peso: 225 gr/m<sup>2</sup>



**PAISCR0A3840C**  
**GRIS OSCURO**  
100% Alg.  
Peso: 300 gr/m<sup>2</sup>



### Tallas Disponibles:

29, 30, 31, 32, 33, 34, 36, 38, 40, 42, 44, 46 y 48



## PANTALÓN CORTE RECTO CON BOLSAS LATERALES DE CARGO



Corte recto con presillas, botón en cintura, cierre de latón, bolsas laterales sesgadas, 2 bolsas traseras, bolsas de cargo con fuelle y tapa.

### Colores Disponibles



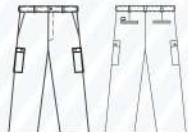
**PAISBL0A2030C**  
**KAKI OSCURO**  
100% Alg.  
Peso: 257 gr/m<sup>2</sup>



**PAISBL0B5301C**  
**NEGRO**  
65%/35% Pol./Alg.  
Peso: 250 gr/m<sup>2</sup>



**PAISBL0A2010C**  
**AZUL MARINO**  
100% Alg.  
Peso: 257 gr/m<sup>2</sup>



### Tallas Disponibles:

29, 30, 31, 32, 33, 34, 36, 38, 40, 42, 44, 46 y 48

LOS TONOS DE LAS TELAS PODRIAN VARIAR.





**BATA LARGA  
INDUSTRIAL UNISEX**



Con cuello sport, 4 bolsas de parche al frente, aberturas laterales, cinto pegado en la espalda.

Colores Disponibles



**BAISML0A2002U**  
**BLANCO**  
100% Alg. (Laboratorio)  
Peso: 257 gr/m<sup>2</sup>



**BAISTCBA6830U**  
**KAKI OSCURO**  
100% Alg. (Largo 3/4,  
4 Bolsas de Parche,  
**Botón Oculito**)  
Peso: 300 gr/m<sup>2</sup>



**BAISML0A3811U**  
**AZUL REY**  
100% Alg. (Laboratorio)  
Peso: 300 gr/m<sup>2</sup>



**BAISTCBA6840U**  
**GRIS OSCURO**  
100% Alg. (Largo 3/4,  
4 Bolsas de Parche,  
**Botón Oculito**)  
Peso: 300 gr/m<sup>2</sup>



**BAISTC0A3810U**  
**AZUL MARINO**  
100% Alg.  
Peso: 300 gr/m<sup>2</sup>



**BAISTCBA3021U**  
**VERDE MILITAR**  
100% Alg.  
Gasolinera (Largo 3/4,  
3 Bolsas de Parche,  
**Botón Oculito**)  
Peso: 280 gr/m<sup>2</sup>



Tallas Disponibles:

34, 36, 38, 40, 42, 44, 46 y 48



**BATA CORTA  
INDUSTRIAL UNISEX**

Manga corta con cuello sport, 3 bolsas de parche al frente, espalda sin cinto, botón visible.

Colores Disponibles



**BAISMCO4210U**  
**AZUL MARINO**  
80%/20% Pol./Alg.  
Peso: 210 gr/m<sup>2</sup>



**BAISMCO4240U**  
**GRIS OSCURO**  
80%/20% Pol./Alg.  
Peso: 210 gr/m<sup>2</sup>



**BAISMCO4211U**  
**AZUL REY**  
80%/20% Pol./Alg.  
Peso: 210 gr/m<sup>2</sup>



**BAISMCO4246U**  
**VINO**  
78.5%/21.5% Pol./Alg.  
Peso: 210 gr/m<sup>2</sup>



**BAISMCO4202U**  
**BLANCO**  
80%/20% Pol./Alg.  
Peso: 210 gr/m<sup>2</sup>



Tallas Disponibles:

32, 34, 36, 38, 40, 42, 44, 46 y 48

LOS TONOS DE LAS TELAS PODRÍAN VARIAR.





## PANTALÓN DE MEZCLILLA INDUSTRIAL



Corte recto vaquero, con presillas, botón metálico en cintura, cierre de latón, 2 bolsas al frente y 2 bolsas traseras de parche.

### Colores Disponibles



**PAISCR0A2333C**  
**AZUL PRELAVADO**

Corte Vaquero 12.5 oz.  
100% Algodón  
Peso: 424 gr/m<sup>2</sup>



**PAISCR0A2314C**  
**AZUL STONE**

Corte Vaquero 12.5 oz.  
100% Algodón  
Peso: 424 gr/m<sup>2</sup>



**PAISCR0A3533C**  
**AZUL PRELAVADO**

Corte Vaquero 13.75 oz.  
100% Algodón  
Peso: 466 gr/m<sup>2</sup>



### Tallas Disponibles:

28, 29, 30, 31, 32, 33, 34, 36, 38, 40, 42, 44, 46 y 48



## CAMISA DE MEZCLILLA INDUSTRIAL



### MANGA LARGA Y CORTA

Corte industrial azul prelavado, cuello para corbata, botón en las puntas (button down), 2 bolsas de parche cuadradas, costuras reforzadas y botón visible.

### Colores Disponibles



**CAISML0A4033C**  
**AZUL PRELAVADO**

10.5 oz. 100% Algodón  
Peso: 362.49 gr/m<sup>2</sup>



### Tallas Disponibles:

36, 38, 40, 42, 44, 46, 48 y 50



## CAMISA DE MEZCLILLA INDUSTRIAL 1 Ó 2 BOLSAS CON TAPA Y VELCRO



### MANGA LARGA

Corte industrial azul prelavado, cuello para corbata, botón en las puntas (button down), 1 o 2 bolsas de parche cuadrada con tapa y velcro, costuras reforzadas.

### Colores Disponibles



**CAIS1BTA2333C**  
**AZUL PRELAVADO**

12.5 oz. 100% Algodón  
Camisa botón visible,  
1 Bolsa con tapa y velcro  
Peso: 424 gr/m<sup>2</sup>



**CAIS2BTA3533C**  
**AZUL PRELAVADO**

13.75 oz. 100% Algodón  
Camisa botón oculto,  
2 bolsas con tapa y velcro  
Peso: 466 gr/m<sup>2</sup>

### Tallas Disponibles:

36, 38, 40, 42, 44, 46, 48 y 50

LOS TONOS DE LAS TELAS PODRÍAN VARIAR.



CAMISA de mezclilla industrial 1 ó 2 bolsas con tapa y velcro

CAMISA de mezclilla industrial 2 bolsas



**CHAMARRA CAZADORA**



FOTO IZQ. ARRIBA

Unisex con forro.

Colores Disponibles



**CHISCAZI6510U**  
**AZUL MARINO**  
65%/35% Pol./Alg.  
Peso: 320 gr/m<sup>2</sup>

Tallas Disponibles:  
32, 34, 36, 38, 40, 42, 44, 46 y 48



**CHAMARRA GABARDINA**



FOTO DER. ARRIBA

Unisex con forro.

Colores Disponibles



**CHISFCOB1201U**  
**NEGRO**  
65%/35% Pol./Alg.  
Peso: 320 gr/m<sup>2</sup>

**CHISFCOB1210U**  
**AZUL MARINO**  
65%/35% Pol./Alg.  
Peso: 320 gr/m<sup>2</sup>

Tallas Disponibles:  
32, 34, 36, 38, 40, 42, 44, 46 y 48

LOS TONOS DE LAS TELAS PODRIAN VARIAR.



**CHAMARRA GABARDINA  
COMBINADA**



FOTO IZQ. ABAJO

Unisex con forro.

Colores Disponibles



**CHIS000B1276U**  
**AZUL MARINO/KAKI**  
65%/35% Pol./Alg.  
Peso: 320 gr/m<sup>2</sup>

**CHIS000B1249U**  
**KAKI/AZUL MARINO**  
65%/35% Pol./Alg.  
Peso: 320 gr/m<sup>2</sup>

Tallas Disponibles:  
32, 34, 36, 38, 40, 42, 44, 46 y 48



**CHAMARRA ROMPEVIENTO**



FOTO DER. ABAJO

Unisex con forro.

Colores Disponibles



**CHISR00G4510U**  
**AZUL MARINO**  
100% Nylon  
Peso: 88 gr/m<sup>2</sup>

Tallas Disponibles:  
32, 34, 36, 38, 40, 42, 44, 46 y 48



CHAMARRA cazadora



CHAMARRA gabardina



CHAMARRA gabardina combinada



CHAMARRA rompeviento



**CHALECO PLASTIFICADO**



FOTO IZQ. ARRIBA

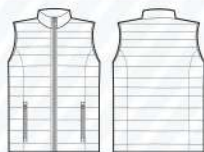
Unisex

Colores Disponibles

**PRODUCTO NUEVO**

**CHIS287G0201U**  
**NEGRO**

100% Nylon  
Peso: 290 gr/m<sup>2</sup>



Tallas Disponibles:  
XS, CH, M, L, XL, 2L, 3L



CHALECO plastificado



CHAMARRA plastificada



**CHAMARRA PLASTIFICADA**



FOTO DER. ARRIBA

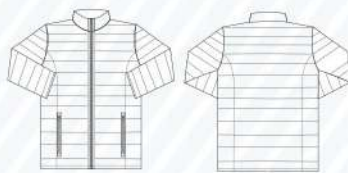
Unisex

Colores Disponibles

**PRODUCTO NUEVO**

**CHIS287G0301U**  
**NEGRO**

100% Nylon  
Peso: 320 gr/m<sup>2</sup>



Tallas Disponibles:  
XS, CH, M, L, XL, 2L, 3L



CHAMARRA polar



CHAMARRA mezcilla con mangas kaki



**CHAMARRA POLAR**



FOTO IZQ. ABAJO

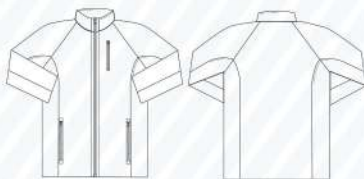
Unisex

Colores Disponibles

**PRODUCTO NUEVO**

**CHIS614G0301U**  
**NEGRO**

100% Poliéster  
Peso: 320 gr/m<sup>2</sup>



Tallas Disponibles:  
XS, CH, M, L, XL, 2L, 3L



CHAMARRA polar



CHAMARRA mezcilla con mangas kaki



**CHAMARRA MEZCLILLA CON MANGAS KAKI**



FOTO DER. ABAJO

Azul prelavado/Kaki, unisex, con forro, mangas kaki (combinada).

Colores Disponibles

**CHIS000A4034U**  
**MEZCLILLA**  
**PRELAVADA/KAKI**

10.5 oz. 100% Alg.  
Peso: 362.49 gr/m<sup>2</sup>



Tallas Disponibles:  
32, 34, 36, 38, 40, 42, 44, 46 y 48



CHAMARRA polar



CHAMARRA mezcilla con mangas kaki



**CALZADO CHOCLO INDUSTRIAL CASQUILLO ACERO**



Zapato industrial unisex, costura lateral, uso rudo, resistente a aceite, solventes, casquillo acero, suela negra hule/acrilico, nitrilo.



**ZA22ASTHIW01U**  
**NEGRO**  
Flor Entera

Tallas Disponibles:  
22, 23, 24, 25, 26, 27, 28, 29, 30, 31



**CALZADO BORCEGUI CASUAL PUNTERA TERMOPLASTICO**

Zapato industrial unisex, resistencia al uso rudo, resistente a aceites, solventes, confort al caminar, durabilidad, puntera termoplástico, suela acrilico/nitrilo.



**ZA52CN0HIW48U**  
**CAFÉ**  
Floter Grasso

Tallas Disponibles:  
22, 23, 24, 25, 26, 27, 28, 29, 30, 31



**BOTA CASQUILLO**



Bota industrial unisex, resistencia al uso rudo, resistente a aceites, solventes, suela negra PVC elastómero, antiderrapante, altura aprox. 25 cm.



C. Acero: **ZA238B0CRU48U**  
C. Dieléctrico Policarbonato: **ZA238E0CRU48U**  
**CAFÉ**  
Floter Grasso

Tallas Disponibles:  
C. Acero: 22, 23, 24, 25, 26, 27, 28, 29, 30, 31, 32  
C. Dieléctrico Policarbonato: 24, 25, 26, 27, 28, 29, 30, 31



**CALZADO BORCEGUI ECONÓMICO CASQUILLO ACERO**

Zapato industrial unisex, uso rudo, casquillo de acero, suela negra hule.



**ZA20ISTHIW01U**  
**NEGRO**  
Carnaza

Tallas Disponibles:  
24, 25, 26, 27, 28, 29, 30



**CALZADO BORCEGUI CASQUILLO METALICO**



Zapato industrial unisex, costura lateral, uso rudo, resistente a aceites, solventes, casquillo metálico, suela elastomérica antiderrapante.



C. Acero: **ZABC4B0CRU01U**  
C. Dieléctrico Policarbonato: **ZABC4E0CRU01U**  
**NEGRO**  
Flor Entera

Tallas Disponibles:  
23, 24, 25, 26, 27, 28, 29, 30







**JUEGO DE CAMARISTA** →

Juego de Bata manga corta, cuello en contraste, con vivos en mangas-bolsas y Pantalón con elástico en cintura y bolsas laterales.

Colores Disponibles

**PRODUCTO NUEVO**

**JCCSCV0D06L2D**  
**GRIS OXFORD/  
BLANCO**  
100% Poliéster  
Peso: 220 gr/m<sup>2</sup>



**PRODUCTO NUEVO**

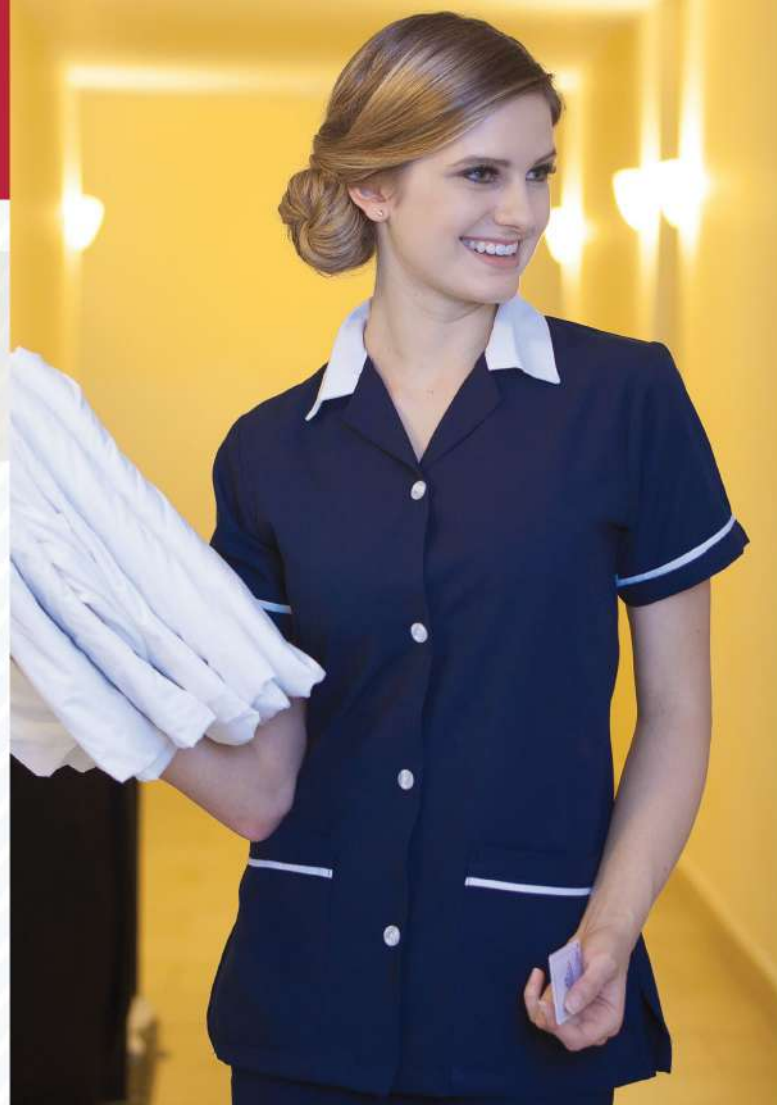
**JCCSCV0D06L3D**  
**VINO/  
BLANCO**  
100% Poliéster  
Peso: 220 gr/m<sup>2</sup>

**PRODUCTO NUEVO**

**JCCSCV0D0619D**  
**AZUL MARINO/  
BLANCO**  
100% Poliéster  
Peso: 220 gr/m<sup>2</sup>



Tallas Disponibles:  
CH, M, L, XL, 2L, 3L, 4L



**FILIPINA CHEF MANGA  
CORTA CON VIVOS**

Unisex, cuello cruzado, cruce estandar, espalda con fuelle, manga corta con bolsa (lado izquierdo).

Colores Disponibles

**PRODUCTO NUEVO**

**FICSMCVE0808U**  
**BLANCO/NEGRO**  
60%/40% Alg./Pol.  
Peso: 225 gr/m<sup>2</sup>



**PRODUCTO NUEVO**

**FICSMCVE0832U**  
**NEGRO/BLANCO**  
60%/40% Alg./Pol.  
Peso: 225 gr/m<sup>2</sup>



Tallas Disponibles:  
XS, CH, M, L, XL, 2L

LOS TONOS DE LAS TELAS PODRÍAN VARIAR.





**FILIPINA CHEF CUELLO CRUZADO**



Unisex, cuello cruzado, cruce doble y manga 3/4 con 1 bolsa (lado izquierdo).

**Colores Disponibles**

**PRODUCTO NUEVO**

**FICSCC0L2808U**  
**BLANCO CON**  
**VIVO NEGRO**  
60%/40% Alg./Pol.  
Peso: 225 gr/m<sup>2</sup>



**PRODUCTO NUEVO**

**FICSCC0L28K3U**  
**NEGRO CON**  
**VIVO PATA DE GALLO**  
60%/40% Alg./Pol.  
Peso: 225 gr/m<sup>2</sup>



**PRODUCTO NUEVO**

**FICSCC0L28K4U**  
**MEZCLILLA PRELAVADA**  
**CON VIVO NEGRO**  
100% Algodón  
Peso: 225 gr/m<sup>2</sup>



Tallas Disponibles:  
XS, CH, M, L, XL, 2L



FILIPINA básica unisex



FILIPINA con vivos negros



**FILIPINA CHEF BÁSICA UNISEX**

FOTO IZQ.

Unisex, cuello mao, cruce doble y manga 3/4 con 1 bolsa (lado izquierdo).

**Colores Disponibles**

**FICB00L2802U**  
**BLANCO**  
60%/40% Alg./Pol.  
Peso: 225 gr/m<sup>2</sup>



**FICBU00L2845U**  
**ROJO**  
60%/40% Alg./Pol.  
Peso: 225 gr/m<sup>2</sup>



**FICBU00L2801U**  
**NEGRO**  
60%/40% Alg./Pol.  
Peso: 225 gr/m<sup>2</sup>



Tallas Disponibles:  
XS, S, M, L, XL, 2L



**FILIPINA CHEF  
CON VIVOS NEGROS**

FOTO DER.

Unisex, cuello mao, 1 bolsa al frente, corte en la espalda, cruce doble y manga 3/4 con 1 bolsa (lado izquierdo).

**Colores Disponibles**

**FICSCV0L2808C**  
**BLANCO/ NEGRO**  
60%/40% Alg./Pol.  
Peso: 225 gr/m<sup>2</sup>



**FICSCVUL28C9U**  
**ROJO/NEGRO**  
60%/40% Alg./Pol.  
Peso: 225 gr/m<sup>2</sup>



Tallas Disponibles:  
XS, S, M, L, XL, 2L

LOS TONOS DE LAS TELAS PODRÍAN VARIAR.



**PANTALÓN CHEF**

Corte recto, elástico en cintura con jareta para ajuste, cierre de latón, 2 bolsas laterales y 1 bolsa de parche trasera lado derecho.

Colores Disponibles



**PACSCR0L2801C  
NEGRO**

60%/40% Alg./Pol.  
Peso: 225 gr/m<sup>2</sup>



**PACS000L2881C  
RAYA  
NEGRA/BLANCA**

60%/40% Alg./Pol.  
Peso: 225 gr/m<sup>2</sup>



**PACS000L0408C  
PATA DE GALLO  
BLANCO/NEGRO**

60%/40% Alg./Pol.  
Peso: 225 gr/m<sup>2</sup>

Tallas Disponibles:  
XS, S, M, L, XL



**PANTALÓN  
CABALLERO BLANCO**

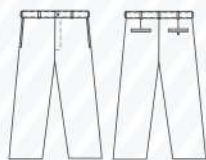
Corte recto, bolsas laterales sesgadas, botón, presillas en cintura, cierre de latón y 2 bolsas traseras.

Colores Disponibles



**PAISCROA2002C  
BLANCO**

100% Alg.  
Peso: 257 gr/m<sup>2</sup>



Tallas Disponibles:  
28, 29, 30, 31, 32, 33,  
34, 36, 38, 40, 42 y 44

LOS TONOS DE LAS TELAS PODRÍAN VARIAR.



**GORROS Y PALIACATE**

P. Paliacate G. Gorro GO. Gorro Oriental

Colores Disponibles



**P. GCCSTCOJ5202U**

Peso: 225 gr/m<sup>2</sup>  
60%/40% Alg./Pol.

**G. GCCSA00J5202C**

50%/50% Pol./Alg.

**GO. GCCSTO0J5202U  
BLANCO.**



**P. GCCSTCOJ5245U**

Peso: 225 gr/m<sup>2</sup>  
60%/40% Alg./Pol.

**ROJO**



**P. GCCSTCOJ5281U**

60%/40% Alg./Pol.  
Peso: 225 gr/m<sup>2</sup>

**G. GCCSAE9J5201U**

50%/50% Pol./Alg.

**NEGRO  
RAYA BLANCA**



**P. GCCSTCOJ5201U**

Peso: 225 gr/m<sup>2</sup>  
60%/40% Alg./Pol.

**GO. GCCSTO0J5201U  
NEGRO**



**GO. GCCSTO0J5281U**

**RAYA  
NEGRA BLANCA**

60%/40% Alg./Pol.  
Peso: 225 gr/m<sup>2</sup>

Tallas Disponibles:  
S, M, L



P. Paliacate

GO. Gorro Chef Oriental



G. GORRO



**GORRO CON VISERA DAMA**

Colores Disponibles



**GCCCC00C4202D**

**BLANCO**

80%/20% Pol./Alg.  
Peso: 210 gr/m<sup>2</sup>

Tallas Disponibles:  
Unitalla



**CASACA CON BIES  
Y BOLSAS**



FOTO IZQ.

Dama, bolsas inferiores frontales y cintas de amarre laterales para ajustar en la cintura.

**Colores Disponibles**



**CSCS000C4202D**  
**BLANCO**  
80%/20% Pol./Alg.  
Peso: 210 gr/m<sup>2</sup>



**CSCS000C4211D**  
**AZUL REY**  
80%/20% Pol./Alg.  
Peso: 210 gr/m<sup>2</sup>



**CSCS000C4210D**  
**AZUL MARINO**  
80%/20% Pol./Alg.  
Peso: 210 gr/m<sup>2</sup>

Tallas Disponibles:  
36, 38, 40 y 42



**MANDIL DE PECHERA  
TIPO COCINERO**



FOTO DER.

Unisex, tipo cocinero con 1 bolsa de parche frontal.

**Colores Disponibles**



**MACS000A2002U**  
**BLANCO**  
100% Algodón  
Peso: 257 gr/m<sup>2</sup>



**MACS000B1701U**  
**NEGRO**  
65%/35% Pol./Alg.  
Peso: 250 gr/m<sup>2</sup>

Tallas Disponibles:  
UNITALLA



CASACA con bies y bolsas



MANDIL de pechera tipo cocinero



FOTO IZQ. ABAJO



**MANDIL DE PECHERA  
TIPO MESERO**

**Colores Disponibles**

**PRODUCTO NUEVO**



**MACSPM0E0801U**  
**NEGRO**  
60%/40% Polg./Alg.  
Peso: 225 gr/m<sup>2</sup>

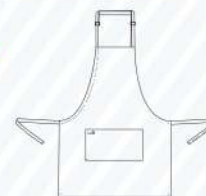


FOTO DER.



**MANDIL DE CINTURA**

**Colores Disponibles**



**MACSMM0B5301U**  
**NEGRO**  
65%/35% Pol./Alg.  
Mandil corto  
Peso: 257 gr/m<sup>2</sup>



**MACSDOBL2802U**  
**BLANCO**  
65%/35% Pol./Alg.  
Mandil de cintura largo  
doble vista  
Peso: 257 gr/m<sup>2</sup>



**MACSDOBL2881U**  
**RAYA NEGRA/  
BLANCA**  
60%/40% Alg./Pol.  
Mandil de cintura largo  
doble vista  
Peso: 257 gr/m<sup>2</sup>



**MACSDOBL2801U**  
**NEGRO**  
65%/35% Pol./Alg.  
Mandil de cintura largo  
doble vista  
Peso: 257 gr/m<sup>2</sup>

Tallas Disponibles:  
UNITALLA

LOS TONOS DE LAS TELAS PODRÍAN VARIAR.





## BATA LARGO 3/4 DE DOCTORA



Con cuello solapa, 3 bolsas de parche al frente, cinto pegado, botón visible y corte silueteado.

✓ No encoge ni decolora. No requiere plancha. No se arruga con el uso.

Colores Disponibles

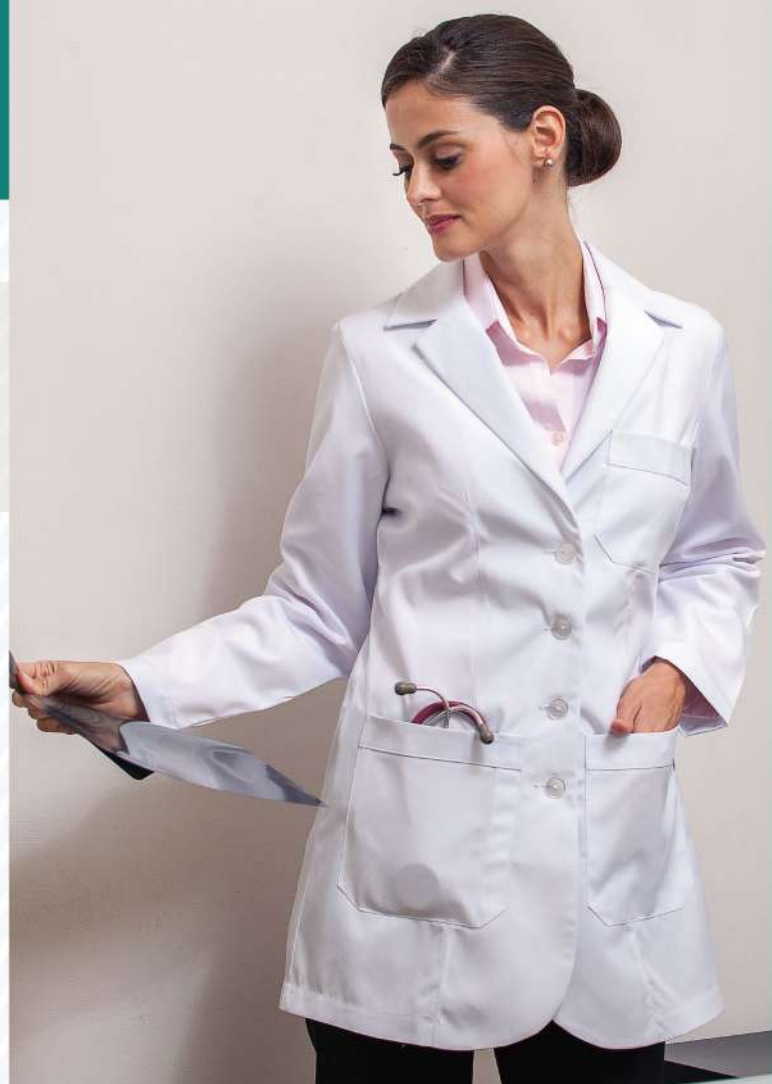
PRODUCTO NUEVO

**BAHSDD016502D**  
**BLANCO**

✓ USA 65%/35% Pol./Alg.  
Peso: 210 gr/m<sup>2</sup>



Tallas Disponibles:  
XS, CH, M, L, XL, 2L, 3L, 4L



## BATA LARGA DE DOCTOR



Con cuello solapa, 3 bolsas de parche al frente, aberturas laterales, botón visible, cinto suelto con ojal y botón para ajuste en espalda.

✓ No encoge ni decolora. No requiere plancha. No se arruga con el uso.

Colores Disponibles

**BAHSLD016502C**  
**BLANCO**

✓ USA 65%/35% Pol./Alg.  
Peso: 210 gr/m<sup>2</sup>



Tallas Disponibles:  
32, 34, 36, 38, 40, 42 y 44

LOS TONOS DE LAS TELAS PODRÍAN VARIAR.





**BATA CORTA DE ENFERMERA  
CON CIERRE**



FOTO IZQ.

Colores Disponibles



**BAHSECCD0602D**  
**BLANCO**  
100% Pol.  
Peso: 226 gr/m<sup>2</sup>

Tallas Disponibles:  
30, 32, 34, 36, 38, 40, 42 y 44



**BATA CORTA DE ENFERMERA  
SIN BORDADO**



FOTO DER.

Colores Disponibles



**BAHSESBD0602D**  
**BLANCO**  
100% Pol.  
Peso: 226 gr/m<sup>2</sup>

Tallas Disponibles:  
30, 32, 34, 36, 38, 40, 42 y 44



FOTO ARRIBA

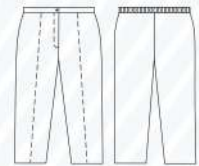


**PANTALÓN PARA ENFERMERA**

Colores Disponibles



**PAHS000D0602D**  
**BLANCO**  
100% Pol.  
Peso: 226 gr/m<sup>2</sup>



Tallas Disponibles:  
30, 32, 34, 36, 38, 40, 42 y 44



FOTO IZQ.



**COFIA PARA ENFERMERA**

Colores Disponibles



**COHS000M5202D**  
**BLANCO**  
100% Pol.  
Modelo Lisa Unitalla  
Peso: 226 gr/m<sup>2</sup>



**COHSCB0M5202D**  
**BLANCO**  
100% Pol.  
Modelo Bordada Unitalla  
Peso: 226 gr/m<sup>2</sup>

LOS TONOS DE LAS TELAS PODRÍAN VARIAR.



### BATA CORTA DE DAMA



Manga corta con cierre (farmacia).

#### Colores Disponibles



**BAHSMCCC4202D**  
**BLANCO**  
80%/20% Pol./Alg.  
Peso: 210 gr/m<sup>2</sup>



Tallas Disponibles:  
32, 34, 36, 38, 40, 42 y 44

LOS TONOS DE LAS TELAS PODRÍAN VARIAR.



### BATA CORTA DE CABALLERO



Manga corta con cierre (farmacia).

#### Colores Disponibles



**BAHSCCFC4202C**  
**BLANCO**  
80%/20% Pol./Alg.  
Peso: 210 gr/m<sup>2</sup>



Tallas Disponibles:  
36, 38, 40, 42, 44 y 46



**JUEGO QUIRÚRGICO  
COSMO DAMA**

Blusa manga corta, corte imperio, con 2 bolsas dobles utilitarias, pantalón con elástico, jareta en cintura, 1 bolsa lateral y una bolsa trasera.

Colores Disponibles

PRODUCTO NUEVO

PRODUCTO NUEVO



**JQCSCODB64J3D**

**MORADO**

70%/30% Pol./Alg.  
Peso: 156.59 gr/m<sup>2</sup>



**JQCSCODB6411D**

**AZUL REY**

70%/30% Pol./Alg.  
Peso: 156.596 gr/m<sup>2</sup>

PRODUCTO NUEVO

PRODUCTO NUEVO



**JQCSCODB64K1D**

**FIUSHA**

70%/30% Pol./Alg.  
Peso: 156.59 gr/m<sup>2</sup>



**JQCSCODB64J9D**

**VERDE TURQUESA**

70%/30% Pol./Alg.  
Peso: 156.59 gr/m<sup>2</sup>



Tallas Disponibles:  
XS, CH, M, XL, 2L, 3L y 4L



**JUEGO QUIRÚRGICO  
BASICO DAMA**

Blusa manga corta con 2 bolsas frontales, pantalón con elástico, jareta en cintura, 1 bolsa lateral y una bolsa trasera.

Colores Disponibles



**JQCSDBAB64C1D**

**ROSA CORAL**

70%/30% Pol./Alg.  
Peso: 156.59 gr/m<sup>2</sup>



**JQCSDBAB6413D**

**AZUL PLUMBAGO**

70%/30% Pol./Alg.  
Peso: 156.59 gr/m<sup>2</sup>



**JQCSDBAB6446D**

**VINO**

70%/30% Pol./Alg.  
Peso: 156.59 gr/m<sup>2</sup>



**JQCSDBAB6410D**

**AZUL MARINO**

70%/30% Pol./Alg.  
Peso: 156.59 gr/m<sup>2</sup>



**JQCSDBAB6407D**

**AZUL FRANCIA**

70%/30% Pol./Alg.  
Peso: 156.59 gr/m<sup>2</sup>



**JQCSDBAB6401D**

**NEGRO**

70%/30% Pol./Alg.  
Peso: 156.59 gr/m<sup>2</sup>



**JQCSDBAB64B9D**

**VERDE JADE**

70%/30% Pol./Alg.  
Peso: 156.59 gr/m<sup>2</sup>



**JQCSDBAB6402D**

**BLANCO**

70%/30% Pol./Alg.  
Peso: 156.59 gr/m<sup>2</sup>



Tallas Disponibles:  
XS, CH, M, L, XL, 2L, 3L y 4L

LOS TONOS DE LAS TELAS PODRÍAN VARIAR.







**JUEGO QUIRÚRGICO  
BASICO CABALLERO**



Camisa manga corta, con una bolsa frontal, pantalón con elástico, jareta en cintura, 1 bolsa lateral y una bolsa trasera.

Colores Disponibles



**JQCSBACB64B9C**  
**VERDE JADE**  
70%/30% Pol./Alg.  
Peso: 156.59 gr/m<sup>2</sup>



**JQCSBACB6413C**  
**AZUL PLUMBAGO**  
70%/30% Pol./Alg.  
Peso: 156.59 gr/m<sup>2</sup>



**JQCSBACB6446C**  
**VINO**  
70%/30% Pol./Alg.  
Peso: 156.59 gr/m<sup>2</sup>



**JQCSBACB6410C**  
**AZUL MARINO**  
70%/30% Pol./Alg.  
Peso: 156.59 gr/m<sup>2</sup>



**JQCSBACB6407C**  
**AZUL FRANCIA**  
70%/30% Pol./Alg.  
Peso: 156.59 gr/m<sup>2</sup>



**JQCSBACB6401C**  
**NEGRO**  
70%/30% Pol./Alg.  
Peso: 156.59 gr/m<sup>2</sup>



**JQCSBACB6402C**  
**BLANCO**  
70%/30% Pol./Alg.  
Peso: 156.59 gr/m<sup>2</sup>



Tallas Disponibles:  
32, 34, 36, 38, 40, 42 y 44

LOS TONOS DE LAS TELAS PODRÍAN VARIAR.



Camisa Casual y Línea Ejecutiva				
Talla	Pecho (A)	Cuello	An. Espalda (C)	Largo M. (D)
32	41 1/2	16	16 3/4	24 1/2
34	43 1/2	16	17 3/8	24 3/4
36	45 1/2	17	18	24 7/8
38	47 1/2	17	18 5/8	25 3/8
40	49 1/2	18	19 1/4	25 1/2
42	51 1/2	18	19 7/8	25 5/8
44	53 1/2	19	20 1/2	26
46	55 1/2	19	21 1/8	26 1/8
48	58	20	21 3/4	26 3/8
50	64 3/4	20	22 3/8	27 1/4
52	66 3/4	20	23	27 3/8

Camisa de Vestir (Línea de Oro)				
Talla	Pecho (A)	Cuello	An. Espalda (C)	Largo M. (D)
32	40 1/2	15 1/2	17	25
34	42 1/2	16	17 1/2	25
36	44 1/2	16 1/2	18 1/4	25
38	46 1/2	17	19	25
40	48 1/2	17 1/2	19 3/4	25
42	50 1/2	18	20 1/2	25
44	52 1/2	18 1/2	21 1/4	25 1/4
46	54 1/2	19	22	25 1/4
48	56 1/2	19 1/2	22 3/4	25 1/2
50	58 1/2	20	23 1/2	25 1/2

Overol Industrial				
Talla	Pecho (A)	Cintura (B)	L. Manga (D)	Entrepierna (H)
34	38	30	22 3/8	30 1/2
36	42	34	22 7/8	30 1/2
38	46	38	23 3/8	30 1/2
40	50	42	23 7/8	30 1/2
42	54	46	24 3/8	30 1/2
44	58	50	24 7/8	31 1/2
46	62	54	25 3/8	31 1/2
48	66	58	25 7/8	31 1/2
50	70	62	26 3/8	31 1/2
52	74	66	26 7/8	31 1/2

Elas-Estrirado

Blusa Casual y Línea Ejecutiva				
Talla	Busto (A)	Cintura (B)	An. Espalda (C)	Largo Manga (D)
XCH	36	30	13 1/2	23 5/8
CH	38 5/8	32 3/4	14 1/2	24
M	41	36	15 1/2	24 3/8
L	43 3/8	40 3/8	16 1/2	24 3/4
XL	45 3/4	42 3/4	17 1/2	24 3/4
2X	47 1/2	44 7/8	18 1/2	24 3/4
3X	49 7/8	47 1/8	19 1/2	24 3/4
4X	55 7/8	53 1/8	20 1/2	25 1/4

Pantalón Corte Recto Dama y Línea de Oro			
Talla	Cintura (B)	Cadera (G)	Largo* (F)
26	30	38	40
28	31	38 7/8	40 1/4
30	32	39 3/4	40 1/2
32	33	40 3/4	40 3/4
34	34	42	41
36	36	43 1/2	41 1/4
38	37	44 3/4	41 1/2
40	38	46 1/4	41 3/4
42	40	48	42
44	42	50	42 1/4

\* Largo total sin bastilla

Pantalón de Vestir Línea de Oro	
Rango/Talla	Largo* (F)
28 - 36	42 1/2
38 - 44	44 1/2

Tallas definidas por la medida de cintura (B) en pulgadas.

\* Largo total sin bastilla

Bata Larga de Laboratorio (Manga Larga)			
Talla	Pecho (A)	Largo Manga (D)	Largo total (E)
16Jr.	40 1/2	21 3/4	34
34	42 1/2	22 3/8	35
36	44 1/2	23	36
38	46 1/2	23 1/4	37
40	48 1/2	23 1/2	38
42	50 1/2	23 3/4	39
44	52 1/2	24	40
46	54 1/2	24 1/4	41
48	56 1/2	24 1/2	41 1/2

Pantalón Casual Caballero con Pinzas y Corte Recto	
Rango/Talla	Largo* (F)
29 - 40	44
44 - 48	45

Tallas definidas por la medida de cintura (B) en pulgadas.

\* Largo total sin bastilla

Bata Doctor para Dama ML			
Talla	Busto (A)	L. Manga (D)	L. Total (E)
XCH	38	23 3/4	30 3/4
CH	40	24	31
M	42	24 1/4	31 1/2
L	44	24 1/2	31 7/8
XL	46	24 3/4	32 1/4
2X	48	25	32 5/8
3X	50	25 1/4	33
4X	52	25 1/2	33 3/8

Filipina Básica Unisex ML Cuello Cruzado			
Talla	Pecho (A)	Largo Manga (D)	Largo total (E)
XCH	39	19 1/2	27 3/4
CH	42	20	28 1/4
M	45	20 1/2	28 3/4
L	48	21	29 1/4
XL	51	21 1/2	29 3/4
2XL	54	22	30 1/4

Bata Doctor ML			
Talla	Pecho (A)	L. Manga (D)	L. Total (E)
32	41	23 1/4	38 1/4
34	43	23 5/8	38 5/8
36	45	24	39
38	47	24 3/8	39 3/8
40	49	24 3/4	39 3/4
42	51	25 1/8	40 1/8
44	53	25 1/2	40 1/2
46	55	25 7/8	40 7/8
48	57	26 1/4	41 1/4

Camisa Industrial				
Talla	Pecho (A)	Cuello	An. Espalda (C)	Largo M. (D)
34	41 1/2	16	17 3/8	23 1/2
36	43 1/2	17	18	23 5/8
38	45 1/2	17	18 5/8	23 3/4
40	47 1/2	18	19 1/4	24 1/2
42	49 1/2	18	19 7/8	25 1/8
44	51 1/2	19	20 1/2	25 3/8
46	53 1/2	19	21 1/8	25 1/2
48	56 1/2	20	21 3/4	25 3/4
50	61 1/2	20	22 3/8	26 7/8
52	63 1/2	20	23	27 1/8

## Como Medir Partes en Prendas y Sugeridos Tabla de proporción/Camisa

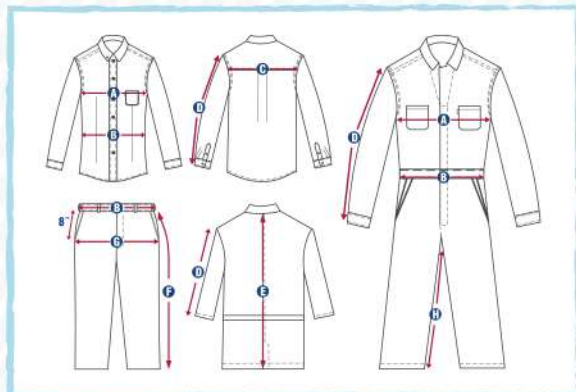
**Conversiones**  
**1 Pulgada = 2.54 cm.**  
**1 Centímetro = 0.3937 pul**

Medidas en pulgadas con una tolerancia de +/- 1/4.

### TABLA DE PROPORCIÓN PANTALÓN/CAMISA (Sugerido a proporciones según tallas de pantalón)

Caballero			Dama		Referencias de Tallas	
Camisa Casual	Pantalón Cas./Ind.	Camisa Industrial	Pantalón Recto	Blusa Casual	Tallas UNITAM	Talla Comercial
32	28	36	26	XS	26	1
34	29	36	28	XS	28	3
36	30	38	30	CH	30	5
	31		32	M	32	7
38	32	40	34	M	34	9
	33		36	L	36	11
40	34	42	38	XL	38	13
42	36	44	40	2L	40	15
44	38	44	42	3L	42	17
46	40	46	44	4L	44	19
	42					
48	44	48				
	44					
50	46	50				
	48					
52	50	52				
	50					

- A** Pecho y Busto. Medido alrededor de esta altura.
- B** Cintura. Medido alrededor de esta altura.
- C** Ancho de Espalda.
- D** Largo de Manga
- E** Largo Total. Partiendo debajo del cuello hasta la bastilla
- F** Largo Pantalón. Partiendo de la parte baja de la pretina hasta el sobrehilado de bajos.
- G** Cadera. 8 pulgadas hacia abajo partiendo de la cintura. Medido alrededor de esta altura.
- H** Entrepierna largo overol.



# CENTROS DE DISTRIBUCIÓN

## Venta Menudeo y Mayoreo

Lunes a Viernes de 9:00 am. a 7:00 pm.



**TAMPICO-MATRIZ**  
Tel. (833) 500-2206 / 500-2207  
ventasmatriz@unitam.com

**TAMPICO-NORTE**  
Tel. (833) 500-2231 / 500-2232  
tampiconorte@unitam.com

**TAMPICO-CENTRO**  
Tel. (833) 212-1169 / 190-0313  
tampico centro@unitam.com

**TAMPICO-EJÉRCITO**  
Tel. (833) 213-7329 / 213-8856  
tampicoejercito@unitam.com

**AGUASCALIENTES**  
aguascalientes@unitam.com

**CANCÚN**  
cancun@unitam.com

**COATZACOALCOS**  
Tel. (921) 212-3790 / 212-4001  
coatzacoalcos@unitam.com

**CD. JUÁREZ**  
Tel. (656) 687-7796 / 687-7797  
cdjuarez@unitam.com

**CD. DEL CARMEN**  
Tel. (938) 382-8266 / 382-0125  
cdcarmen@unitam.com

**CHIHUAHUA**  
Tel. (614) 414-0562 / 414-3764  
chihuahua@unitam.com

**DURANGO**  
Tel. (618) 810-1607 / 810-1635  
durango@unitam.com

**GUADALAJARA**  
Tel. (33) 3647-5533 / 3647-5530  
guadalajara@unitam.com

**HERMOSILLO**  
Tel. (662) 214-7405 / 214-6094  
hermosillo@unitam.com

**IZTACALCO**  
Tel. (55) 2124-6861 / 2124-6862  
iztcalco@unitam.com

**LOS CABOS**  
Tel. (624) 247-0561 / 247-0562  
loscabos@unitam.com

**LEÓN**  
Tel. (477) 717-2221 / 717-2295  
leon@unitam.com

**MONTERREY MITRAS**  
Tel. (81) 8342-4370 / 8346-4883  
monterrey@unitam.com

**MONTERREY GUADALUPE**  
Tel. (81) 8394-4214 / 8394-5282  
monterreygpe@unitam.com

**NAUCALPAN**  
Tel. (55) 5560-9570 / 5560-9571  
naucalpan@unitam.com

**POZA RICA**  
Tel. (782) 826-7523 / 826-7547  
pozarica@unitam.com

**PUEBLA**  
Tel. (222) 237-8859 / 243-8066  
puebla@unitam.com

**QUERÉTARO**  
Tel. (442) 215-8773 / 215-8794  
queretaro@unitam.com

**REYNOSA**  
Tel. (899) 923-6884 / 925-3580  
reynosa@unitam.com

**SALTILLO**  
Tel. (844) 430-9431 / 688-7315  
saltillo@unitam.com

**SAN LUIS POTOSÍ**  
Tel. (444) 816-8716 / 818-7180  
sanluis@unitam.com

**TIJUANA**  
tijuana@unitam.com

**TOLUCA**  
Tel. (722) 280-2066 / 280-2088  
toluca@unitam.com

**TORREÓN**  
Tel. (871) 688-1166 / 688-1167  
torreon@unitam.com

**VERACRUZ**  
Tel. (229) 931-5255 / 931-4764  
veracruz@unitam.com

**VILLAHERMOSA ATASTA**  
Tel. (993) 316-8068 / 316-7984  
villahermosa@unitam.com

**VILLAHERMOSA UNIVERSIDAD**  
Tel. (993) 142-0961 / 142-0962  
villauniversidad@unitam.com

**DISTRIBUIDORES / VENTAS CATÁLOGO**  
Tel. (833) 500-2201 / 500-2202  
500-2203 / 500-2204  
ventascatalogo@unitam.com  
CEL: (833) 157-5210

**OFICINAS CORPORATIVAS:**  
Carr. Tampico-Mante 2602,  
Col. Niños Héroes C.P. 89359  
Tampico, Tamaulipas, México  
Tel. (833) 227-3750 con 30 líneas

**VIVE**  
*la experiencia*  
**unitam**



FOTOGRAFÍA Miguel A. Camero, Alejandro Salinas DISEÑO GRÁFICO www.illianferes.com



[www.unitam.com](http://www.unitam.com)



Unitam Uniformes

Distribuidor Autorizado